

Красивые квартиры

8(185) '2019

Beautiful

apartments



Ирина Салтыкова:
время перемен с. 62

25

интерьерных
решений

Мария Родионовская:
превзойти ожидания с. 28

Татьяна Пронина:
на одном дыхании с. 36

ПОДАРОК!

Пригласительный
билет на выставку

**РОССИЙСКИЙ
АРХИТЕКТУРНЫЙ
САЛОН**

24-27.10.2019

16+





реклама





28



62



44



54

Нескромный шарм гламура	26
Превзойти ожидания.....	28
На одном дыхании	36
Без лишней скромности.....	44
Мужская территория.....	54
Время перемен.....	62
С нотами роскоши.....	72
Грани дизайна	84
Блестящие идеи	88
Винтажный колорит	90
Эстетика дизайна.....	92
Гармоничный союз	94
Интерьер как игра.....	96
В стиле неоклассики	102

Уважаемые архитекторы, дизайнеры, строители!

Приглашаем вас рассказать о своих новых завершённых работах на страницах журнала «Красивые квартиры». Для этого потребуются ваше содействие в организации фотосъёмки готового объекта (интерьера квартиры). С конкретными предложениями обращайтесь по e-mail: edit@houses.ru с пометкой «для редакции».

Фото на 1-й странице обложки:
автор проекта — архитектор-дизайнер
Надежда Резцова,
фото — **Иван Сорокин**

Главный редактор	Сергей Львович Экономов
Редакция:	Ольга Аркуша, Галина Кузнецова, Ольга Вьюник, Наталья Опарина, Ирина Куприянова, Ирина Тимофеева, Вера Воронцова, Наталья Бородянская
Дизайн, препресс:	Ольга Баева, Татьяна Павлюк, Светлана Гудкова, Илья Бояринов, Владимир Прокудин
Директор по рекламе	Роман Макаров
Отдел рекламы:	Светлана Шехирева, Светлана Мишунина, Наталия Тарасова, Татьяна Борисова, Татьяна Взираева
Распространение:	Ирина Перевалова
PR-отдел:	Надежда Лемешевская, Дмитрий Федотов
Международный отдел:	Надежда Морозова, Алина Кондакова

Учредитель и издатель: **АО Издательский Дом «Красивые дома пресс»**
129085, Москва, проспект Мира, 101, стр. 1
Адрес для корреспонденции: 129085, Москва, а/я 41
Генеральный директор Михаил Фалькевич
Технический директор Андрей Оборин
Адрес редакции: 129090, Москва, ул. Щепкина, 29. Тел/факс: (495) 730-5592, 797-9054
E-mail: xpress@houses.ru <http://www.houses.ru>
Журнал «Красивые квартиры» зарегистрирован Министерством РФ по делам печати, телерадиовещания и средств массовых коммуникаций. Свидетельство о регистрации ПИ № 77-9172 от 4 июня 2001 г.
Подписной индекс 78839 в каталоге МАП «Почта России»
Отпечатано в Полиграфической компании «Антарес»
107113, Москва, 2-я Рыбинская ул., 13, оф. 42 www.antares-print.ru
Красивые квартиры №8 (185) сентябрь 2019
Общий тираж 50 000 экз. Цена свободная.
Редакция знакомится с письмами, не вступая в переписку. Рукописи, рисунки, фотографии не возвращаются.
За точность и содержание предоставленных рекламных материалов, в соответствии с Законом РФ о рекламе, ответственность несут рекламодатели.
©АО Издательский Дом «Красивые дома пресс»
Полное или частичное воспроизведение материалов журнала в любом виде запрещается. Любые попытки нарушения закона будут преследоваться в судебном порядке.



КУХНЯ «ФОНТИНА»

Кухня выполнена в неоклассическом стиле. В нем органично переплетены традиционные концепции с нейтральными оттенками современного стиля. В этой модели предусмотрены витражи, карнизы, пилястра, цоколь, планки подсветки, которые придают интерьеру элегантности. Дизайн-проект предусматривает комплектацию бытовой техникой, столешницей, мойкой и смесителем, столом и стульями с учетом стиливого решения.



24



Charming glamour 26

Glamour is an incredibly demanding style with regard to good taste, measures and the ability to create bright and daring interior solutions, because it is very important that the resulting result does not turn into kitsch. This complex, bold style involves a modern interpretation of the classics, unusual shapes and textures.

Exceeding expectations 28

Maria Rodionovskaya is a hereditary architect. After graduating from art school and MarCHI high school 13 years ago, she organized the architectural bureau ON_Plane. Maria creates interiors that can't get bored, because one of the main tasks she considers is the construction of a harmonious space that is suitable for this particular customer and place.

In one breath 36

Tatiana's first interest in interior design arose when she was a child and once saw how inordinary her father designed his home. This interest did not immediately develop into a hobby, and then into a profession: at first she received an engineering education and only after a while she graduated from the «Details» school, had an internship in London and Florence and then began to do what she loved.

Without excessive modesty 44

For the customers, this apartment was their first own housing. And of course, they wanted the coming feeling of a holiday to cover immediately at the entrance. They roughly had an idea how their space should look in terms of both filling and color, but did not know how to put everything together in a correct way.

Men's territory 54

The apartment project which the designers had to work on is located in the premium residential complex EGODOM. Its facade shapes are an alternation of tall narrow windows, and a cladding of terracotta bricks, heterogeneous in texture and color, adds some necessary expressiveness. The interior of the apartments has also become extraordinary.

Time for a change 62

In the 1990s, a reconstruction was carried out in an old house located in the historical center of Moscow, as a

result of which an additional structure of several floors appeared. One of them houses the apartment owned by Irina Saltykova. In 2000, the director A. Balabanov not only invited the singer to star in his later cult film «Brother 2», but also persuaded her to provide her living space for the shoot. Since then, nothing has changed here, and a lot of time passed before Irina decided on a major overhaul.

With luxury notes 72

Two-bedroom apartment is located in an elite residential complex located on Krestovskiy Island, in a quiet area of St. Petersburg. The house with spacious terraces, a green roof and a winter garden in the internal gallery had to correspond to the interior of the housing, so customers chose a modern classic with art deco elements.

Facets of design 84

When developing interior design projects, Maria Borovskaya is not afraid to take risks and experiment. All her works can be called customized, they do not repeat each other and have their own «flavor».

Brilliant ideas 88

The design project of the presented interior is made in the currently popular Art Deco style. Delicate colors, a combination of magnificent marble, golden details and noble textiles create a feeling of luxury even in a small apartment.

The air duct located in the center of the living space was made a part of the partition and successfully decorated with marble panels with a glossy surface and mirror inserts, which visually slightly expanded the boundaries of the premises.

Vintage features 90

While communicating with customers — adherents of the classics — the designers found that the owners love bright details, unusual ornaments and art objects. The main premises feature traditional style with some elements of the mid-century (one of the directions of modernity). Chinoiserie motifs (the use of images and artistic techniques of medieval Chinese art), which are reflected in this interior in the decoration of screens, secretaries, vases and wall paintings, gave the apartment a special touch, vintage and brought old-fashioned motifs into the atmosphere.

Aesthetics of design 92

The customer loves to gather guests at her place, so there are no extra spaces in the apartment. Luxurious finishes, rich colors, a variety of prints and unusual details are in every room, but this did not make the design flashy or too colorful.

The authors of the project managed to carefully balance modern classics and aesthetic art deco and create an elegant, very feminine interior. At the entrance, guests are greeted by the era of the Great Gatsby (marble on the floor, graceful legs of the console).

The motives of luxury are clearly seen in a living area. Work with clearly calibrated proportions and a careful selection of finishes made the living space sophisticated and harmonious.

Harmonious union 94

Elegant restrained design in the best traditions of classics and modern functionality — the perfect combination, implemented in each of the rooms of that spacious Moscow apartment.

The interior offers a calm, peaceful atmosphere, to a large extent thanks to a thoroughly thought out color. Color solutions emphasize the uniqueness of the author's design and at the same time allow you to put all its components into a single harmonious picture. The keynote here was a beige palette. The dominant light palette is complemented by dark furniture facades and flooring.

High ceilings made it possible to create bold combinations of classic-style crystal chandeliers with stylized lanterns and modern design spots.

Interior like a game 96

This article contains newest ideas for decorating the most important room in the house — a nursery — from the best European companies. With their help, you can turn the nursery into a real playground.

Neoclassical style 102

In September 2019, the «First Furniture Factory» celebrates its 74th birthday, invariably remaining a model of style solutions and quality in this segment of the Russian market.

Among the customers and employees of the company, furniture made in the neoclassical style is very popular.

FAMILY ROOM

МЕБЕЛЬ ОТДЕЛКА ИНТЕРЬЕР СВЕТ



«МЕБЕЛЬ, КОТОРАЯ ИЗМЕНИТ
ВАШУ ЖИЗНЬ!»

ОКСАНА ФЕДОРОВА

г. Москва, Киевское шоссе, 23-й километр, 8, стр. 1

WWW.FAMILY-ROOM.RU



Оптимальное решение

Красивая качественная мебель — показатель стиля и комфорта современного интерьера. Компания Radius-line уже более 10 лет создает уникальные шкафы-купе с оригинальным и узнаваемым дизайном. Двери радиусной формы позволяют организовать безупречно функциональное пространство гардеробной, при этом очаровывая своей красотой и плавностью линий.

Блеск акрилового стекла, лаконичность итальянского пластика, богатство фактуры кожи и благородство натурального шпона — в арсенале студии более 1000 материалов высшего качества для самых взыскательных клиентов, делающих интерьер по-настоящему великолепным. Немецкое и итальянское оборудование, которым оснащено производство, обеспечивает прекрасное исполнение даже сложных по конструкции изделий: верхнеподвесных систем, беспрофильных дверей прямых и радиусных форм для шкафов и перегородок. Над реализацией самых смелых идей постоянно трудится творческая команда дизайнеров компании. Идеальное решение для стильной спальни — коллекция из американского ореха от **Radius-line**. При изготовлении мебели используется только шпон из натуральных и безопасных материалов. Идеально налаженные процессы поставки сырья и отечественное производство позволяют предлагать покупателю изделия европейского качества по оптимальной стоимости.



В ПОИСКАХ ГАРМОНИИ

Современный стиль в интерьере тяготеет к минимализму и лаконичности, что соответствует требованиям ускоренного ритма жизни нашего времени. Создавая коллекцию Wood, дизайнеры VERONA mobili сделали решительный шаг к индивидуальности в рамках современного стиля, сосредоточив внимание на деталях, фактуре и цвето-световых эффектах. Модель Wood с необычным сочетанием натурального дерева, стекла, камня, керамогранита, алюминия и 3D-шпона демонстрирует новый взгляд на мебель и не оставляет равнодушными ни поклонников минимализма, ни ценителей оригинальной и качественной мебели. Коллекция Wood отражает тенденцию обращения современного стиля в интерьере к натуральным материалам и поиску гармонии между природой, новейшими технологиями и образом жизни человека.



г. Москва, м. (Румянцево)
м. (Теплый Стан), м. (Юго-Западная)
БП «Румянцево», ГМ «МЕБЕЛЬ PARK»
Корпус А, 1-й вход, 3-й этаж С-2.
Тел. +7 (495) 991-95-43 с 10.30 до 21.00

г. Москва, м. (Выхино), м. (Щелковская)
м. (Первомайская), м. (Новогиреево)
2-й км. МКАД, внешняя сторона, д. 2.
ТК «ШОКОЛАД» 3-й этаж.
Тел. +7 (495) 740-07-64 с 10.30 до 21.00

г. Москва, м. (Динамо), м. (ЦСКА)
м. (Полежаевская)
Ленинградский пр-т 37Б,
ТЦ «СТАРТ» 3-й этаж, салон 10 (Б)
Тел. +7 (495) 364-888-1 с 10.30 до 20.00

г. Москва, м. (Автозаводская), м. (Пролетарская)
м. (Тульская), м. (Дубровка), мцк (Автозаводская)
Ленинская Слобода 26,
МЦ «ROOMER» 2 этаж
Тел. +7 (495) 763-30-11 с 10.00 до 22.00

г. Минск, пр-т Победителей 65
ТЦ «Замок Хоум» пав. 467
Тел. +375-29-111-47-92
Тел. +375-29-111-47-93
С 10.00 до 20.00

www.radius-line.ru



Аутентичный стиль

При производстве мебели фабрика применяет уникальные техники ремесла, искусно сочетая их с инновационными разработками. Для изготовления моделей используются натуральное дерево, шпон, экологически чистые ламинированные плитные материалы и панели МДФ, а также фурнитура лучших европейских производителей.



Коллекция Salvador мебельной фабрики Manini Mobili воплощает в себе все необходимые требования современного покупателя: оригинальный дизайн, комфортность, стиль и безупречное качество.




СОЛНЕЧНОЕ НАСТРОЕНИЕ

Фабрика камня Artishock — современное камнеобрабатывающее производство, располагающее новейшим оборудованием для выпуска продукции из камня. Для проекта архитектурной студии «АСК Домион» (главный архитектор проекта Данил Пестов) компания поставила камень и выполнила строительные и облицовочные работы.

На кровле дома была сделана остекленная терраса. Стены декорированы песчаником, а камин, барная стойка и подоконник облицованы ониксом. Стена и столешница барной стойки выполнены из песчаника *Teak Wood*, а стена под окнами и опора барной стойки с подсветкой — из оникса *Smeralda*. Для создания камина был разработан металлокаркас, облицованный камнем *Onice Smeralda*, стена за камином сделана из песчаника. Лоджия выложена известняком *Pietra Piesantino*.



A woman is shown from the waist up, standing in a shower. She has her eyes closed and her hands are behind her head, enjoying the water. A large, white, circular showerhead is mounted on the wall above her, spraying water downwards. The background is a dark, textured wall, likely made of stone or marble. The overall mood is relaxing and refreshing.

hansgrohe

Вода в своей лучшей форме

Тысячи мельчайших капель окутывают всё тело, подобно водному кокону. Новая струя PowderRain в душах Rainfinity дарит уникальные душевые процедуры. Это новое измерение душа.

hansgrohe. Познакомьтесь с красотой воды.

hansgrohe.ru

РЕКЛАМА



КРАСОТА ЖИВОГО ОГНЯ

В АССОРТИМЕНТЕ КОМПАНИИ PLANIKA — НЕСТАНДАРТНЫЕ ГОТОВЫЕ РЕШЕНИЯ С ЖИВЫМ ОГНЕМ

Автоматический биокамин *Fire Line Automatic 3* разработан для размещения линейного огня в интерьере. В нем используется инновационная запатентованная технология горения паров этанола *Burning Ethanol Vapours (BEV)*, благодаря которой достигается его максимальная чистота, не выделяются дым и запах.

- 6 уровней регулировки пламени
- Блокировка для защиты детей *Child Lock*
- Гарантия 2 года

Для облицовки каминов у компании **Planika** имеется широкий выбор отделок: мрамор, металл, стекло. Комфорт в использовании обеспечивает управление автоматическими каминами: оно осуществляется с помощью пульта ДУ или смартфона, также камин можно интегрировать в систему «умный дом».

Биокамины Planika — идеальное решение для размещения живого огня в городской квартире, для них не требуется установка дымохода, в отличие от традиционных каминов, при горении не выделяются дым, запах и вредные вещества.

НОВАЯ ЛИНЕЙКА ОТ КОМПАНИИ PLANIKA — СТОЛЫ СО ВСТРОЕННЫМИ БИОКАМИНАМИ

В каминах, интегрированных в журнальные столы (на фото), применяется технология *Commerce* (наличие впитывающих керамических волокон в горелке), которая обеспечивает безопасную эксплуатацию и отсутствие дыма и гари. В зависимости от материала столешницы можно разместить в помещении или на улице. Дизайнеры в своих проектах используют камины **Planika** премиум-

класса, благодаря инновационным и запатентованным технологиям они одни из самых безопасных в мире.

Камины открывают неограниченные возможности по размещению живого огня в интерьере городской квартиры, загородного дома, в отеле, ресторане и даже на улице. Каждая модель по-своему уникальна и имеет свои преимущества.

planika
INTELLIGENT FIRE

АВТОМАТИЧЕСКИЙ БИОКАМИН FIRE LINE AUTOMATIC 3



- живой огонь
- без дымохода
- технология BEV

Москва, Фрунзенская наб. 30, стр 19
Выставочный дизайн-центр CASA RICCA EXPO
+7 (495) 740-35-04

Санкт-Петербург, Московский пр-т, 111
2-й этаж, секция 4, ТЦ Галерея Дизайна
+7 (812) 327-23-43

www.planika.ru

КРАСИВАЯ МУЗЫКА

Audio Pro A10 — удобная Bluetooth-колонка с поддержкой функции Multi-Room — обеспечит потрясающее качество звука, а ее утонченный дизайн украсит любой интерьер. Несмотря на небольшой размер, колонка прекрасно передает насыщенные басы, демонстрирует ровные средние частоты и кристально чистые верха. Функция Multi-Room позволит объединить A10 в одну систему и наполнить качественным звуком каждую комнату... и не только. У колонки отличная память! Сохраняйте плейлисты и радиостанции на удобных кнопках, расположенных на верхней панели. Для большего акустического эффекта и удобства колонку можно закрепить на стене при помощи отдельно приобретаемого настенного крепления. Более подробно ознакомиться с колонкой можно на сайте <https://audioprussia.ru>



ВСЕ НА «РОССИЙСКУЮ КАБРИОЛЬ»!



Подготовка к Национальной премии в области промышленного дизайна мебели «Российская кабриоль» идет полным ходом. Сейчас формируется состав жюри: в него войдут ведущие дизайнеры и архитекторы различных творческих школ в области промышленного дизайна мебели, отраслевые эксперты. В этом году появятся и новые номинации. Организаторы конкурса уверены: проект выйдет на совершенно новый уровень. Традиционно финал премии пройдет в ноябре в Москве.

Национальная премия в области промышленного дизайна мебели «Российская кабриоль» проводится Ассоциацией предприятий мебельной и деревообрабатывающей промышленности России с 2005 года. За это время ее участниками стали более 1600 предприятий России, а победителями — более ста фабрик, дизайнеров и индивидуальных мастеров. АМДПР приглашает всех, кто так или иначе связан с мебельной отраслью и созданием мебели, присоединиться к национальной премии. Вы можете войти в жюри и одним из первых оценить талант и возможности конкурсантов. Или выступить партнером премии и стать частью профессионального сообщества. И, конечно же, можно стать номинантом и победителем этого престижного профессионального конкурса. В конкурсе на соискание премии могут принимать участие производители мебели: компании, предприятия, творческие союзы, индивидуальные предприниматели, архитектурные и дизайн-студии, высшие и иные профильные учебные заведения, художники, дизайнеры, архитекторы.

КЕРАМИЧЕСКАЯ ПЛИТКА



реклама

Более **1000 коллекций** в одном месте
Гарантия качества и отличного сервиса

Компания «ART REAL» официальный
представитель ведущих фабрик
Италии, Испании и России

Москва, Машкинское шоссе, стр.1

8(495) 617-00-15 www.artreal.ru





ЗДРАВСТВУЙ, ИТАЛИЯ

Московская версия миланского мебельного салона — Salone del Mobile.Milano Moscow — пройдет с 9 по 12 октября, продолжив международную стратегию организаторов по продвижению итальянского мебельного дизайна в России — стране, которая высоко ценит творческий подход и значимость этого события для индустрии дизайна интерьера.



В рамках выставки будут проведены конкурс молодых дизайнеров SaloneSatellite Moscow, мастер-классы с экспертами итальянского дизайна и архитектуры.



1. Catellan. 2. Barovier&Toso.
3. IPE-Visionnare. 4. Snaidero.
5. Rubelli Group. 6. Mildue



Salone
del Mobile.Milano
Moscow

Симфония Дизайна!

Реклама 16+

15-й Миланский Мебельный
Салон в Москве
09_12 октября 2019

Крокус Экспо-2 ул. Международная, 16 Красногорск м. Мякинино



Salone
del Mobile.
Milano



ITA®
ITALIAN TRADE ASSOCIATION
P.O. Box 100000, 00100 Roma, Italy
www.italiantradeassociation.com

salonemilano.ru

МАТЕРИАЛЫ

Orro Mosaic поставляет в Россию множество коллекций элегантных и модных отделочных материалов, выполненных с учетом новейших тенденций интерьерного декора.



Gamper — сорт мрамора, месторождения которого находятся в Турции. Это благородный белый камень с серо-голубыми прожилками, керамогранит *Gamper* идеально подходит для реализации классических проектов.



ПОДЛИННАЯ КРАСОТА

Коллекция керамогранита **Butterfly Red** производства фабрики **Gani Marble Tiles** — настоящая гармония дуализма. Черно-красный мраморный рисунок становится доминирующим акцентом в интерьере.



Calacatta Gold в точности воспроизводит цвет, рисунок и фактуру редкого сорта мрамора, добываемого только в одном итальянском карьере неподалеку от Каррары. Его теплый белый цвет с золотыми прожилками — идеальное решение для тех, кому по душе спокойные сбалансированные интерьеры, и, конечно, для поклонников классики.

Компания поставляет в Россию продукцию собственного бренда, а также других производителей, но в любом случае она проходит строгий многоэтапный отбор. *Orro Mosaic* — транснациональная компания с представительствами во многих странах мира на разных континентах, собственное производство находится в Китае, оно оснащено ультрасовременным оборудованием и работает по европейским стандартам под управлением профессионалов из Италии.

Orro Mosaic предлагает своим клиентам долговечные и износостойкие покрытия для неповторимого декора любого современного интерьера и экстерьера. На заводе

компании есть музей мрамора, богатейшая коллекция редчайших сортов. Рисунок слэбов оцифровывается и воспроизводится на керамограните в мельчайших подробностях. С не меньшей точностью воспроизводится и фактура камня: если провести по плитке рукой, то можно ощутить рельефность прожилок, всё, как у натурального камня. Более того, керамогранит окрашен в массу, поэтому механические повреждения или усиленная эксплуатация никак не повлияют на его облик. Восхищение профессионалов, дизайнеров и архитекторов вызывает безупречная геометрия плитки, этого удалось добиться благодаря использованию высокоточного оборудования.

Orro Mosaic — производитель и импортер мозаики, керамической плитки и керамогранита. На российском рынке компания работает с 2002 года и успешно зарекомендовала себя в нашей стране. *Orro Mosaic* имеет свои представительства в Москве, Новосибирске, Хабаровске и Владивостоке.



ORRO

MOSAIC

Импорт и дистрибьюция мозаики
Изготовление панно из мозаики
Керамический гранит под мрамор

**Специальные условия
для дилеров и дизайнеров**



Совершенство доступно!

г. Москва, ул. Шумкина, д. 26А строение 5
+7 (495) 287-44-13
moscow@orro-mosaic.ru



© orro_mosaic_msk
© www.msk.orrmosaic.ru



ПРОЧНОЕ ПОКРЫТИЕ БЕЗ РАЗВОДОВ ДЛЯ СТЕН И ПОТОЛКОВ

Высококачественная матовая краска для внутренних работ FaMa Decor серии Meer Linie поможет оформить просторные, наполненные светом комнаты с панорамными окнами, следуя новейшим архитектурным стандартам.



Входящий в состав краски карбид кремния придает ей уникальные прочностные характеристики и значительно увеличивает устойчивость к истиранию. Окрашенная поверхность сохранит прекрасный внешний вид в любой ситуации, как в случае случайных механических повреждений (царапин), так и после интенсивной влажной уборки с использованием моющих средств. Краски **FaMa Decor Meer Linie** — идеальное решение для поверхностей, подверженных высоким нагрузкам. Прочная структура покрытия не даст частицам грязи проникать в пленку, и их легко удалить влажной хлопковой тканью.

ГЕОМЕТРИЯ ЦВЕТА

Коллекция раковин Aglie, разработанная итальянской фабрикой Simas, — настоящее торжество геометрии, абсолютный минимализм, выверенный до миллиметра. В коллекцию входят 11 моделей: можно выбрать подходящую для любого помещения.

Каталог включает самые разные конфигурации раковин: подвесные и для размещения на подставке, одинарные и двойные. Что касается цвета, то и тут есть из чего выбирать: не только привычный белый, но и черный, не только с блестящей поверхностью, но и с матовой. А если белый и черный заказчику кажутся слишком уж банальными решениями, то ему предложат такие привлекательные оттенки, как «мокка», «антрацит», «холст», «слива», «песок», «барвинок» и «морской».



Абсолютное удовольствие

Ванная — личная зона комфорта, от которой прежде всего ожидают расслабления. Достаточно лишь представить, как в душе с головы до ног человека окутывают необыкновенно нежные микроскопические капли.



Именно такой чувственной программой релаксации порадуют новые дизайнерские души **Rainfinity** от **Hansgrohe** с ультрамягкой струей *PowderRain*. Дизайн *Rainfinity* является собой абсолютное оптическое удовольствие. Благодаря современному цветовому оформлению поверхности верхний и ручной души большого размера привнесут в ванную комнату еще больше комфорта и красоты. Белые матовые модели создают благородный контраст с графитовыми душевыми дисками. Поменять тип струи просто — с помощью кнопки *Select*. Линия *Rainfinity* также предлагает невероятно удобный душ для плечевой зоны, позволяющий лицу и волосам оставаться сухими, и настенную модель с регулируемым подсоединением, которое дает возможность избавиться от держателя для душа.



ОТКРЫТЫЙ МЕЖДУНАРОДНЫЙ КОНКУРС

ЦВЕТ И ФАКТУРА В ИНТЕРЬЕРЕ



На конкурс принимаются 3D-проекты жилых и общественных помещений с использованием продукции компании FaMa Profi Centre: интерьерных красок FaMa Decor и паркета FaMaParquet.

Подробнее о конкурсе — на houses.ru в разделе «Конкурсы»

**Гран-при — поездка в Германию
с посещением Vaufritz**

Сертификаты на продукцию FaMa Profi Centre
1-е место — на 100 000 руб.
2-е место — на 75 000 руб.
3-е место — на 50 000 руб.

Приз зрительских симпатий: 2 дня в Санкт-Петербурге с экскурсиями в шоу-рум FaMa Profi Centre и Аничков дворец



Организаторы конкурса: компания FaMa Profi Centre и ИД «Красивые дома пресс».

Участие в конкурсе бесплатное. Работы необходимо прислать до 3 октября 2019 года на redaktor@houses.ru. Тел. +7 (495) 730-5592. Информационные партнеры: ИД «Красивые дома пресс», интернет-портал по архитектуре, строительству и дизайну www.houses.ru.

ДАЙДЖЕСТ

УНИКАЛЬНАЯ НАВИГАЦИЯ

Компания ABB, мировой технологический лидер в области промышленной автоматизации и решений для энергетики, оснастила отдел электротоваров нового магазина «Леруа Мерлен ЗИЛ» уникальной навигацией.



В гипермаркете есть стенды, которые представляют инсталляцию жилой квартиры. Один из них находится в отделе «Системы видеонаблюдения», второй размещен в центральной галерее и ведет в отдел «Инсталляционное оборудование», еще один можно найти в центре отдела. Такое расположение навигационных зон позволит покупателю увидеть, где и каким образом можно установить оборудование, и при необходимости получить консультацию специалистов, которые прошли обучение по продукции ABB.



«Наш новый проект, который мы сегодня демонстрируем, — это первый шаг к изменению сознания потребителя. Раньше товары были представлены только на полках, сейчас мы предлагаем инсталляции готовых решений. Мы открываем новые возможности для клиентов супермаркета: в магазине можно будет приобрести не только традиционные пластиковые боксы и модульное оборудование на DIN-рейку, но и мультимедиа-шкафы, модульные контакторы ESB.N, УЗИП и счетчик E-31 российского производства. Но главное — посетители смогут получить консультацию по их установке в своей квартире», — отметил Александр Прудников, руководитель подразделения «Электрооборудование» компании ABB в России.

Идеальный баланс

Уникальная новинка на российском строительном рынке — высокоэластичная паропроницаемая акриловая фасадная краска Stuc-O-Flex RENEW® (США). Она специально разработана для нанесения поверх обычных, подверженных растрескиванию штукатурок и акриловых финишных составов.



На правах рекламы

Краска RENEW® придает облику дома особую красоту и обеспечивает его экстерьеру долгий срок службы без какого-либо специального обслуживания. Владельцу дома действительно больше никогда не придется красить или штукатурить наружные стены. Независимо от климата это эластичное покрытие растягивается и сжимается вслед за усадкой здания, надежно предохраняет от проникновения воды и идеально подходит для строительства нового объекта или улучшения качества уже существующего. Stuc-O-Flex RENEW — акриловое финишное покрытие, похожее по внешнему виду на стандартную латексную краску (выбор цветов максимально широк), однако при этом имеющее превосходные эластомерные характеристики предварительно окрашенной, чрезвычайно прочной атмосферостойкой мембраны. RENEW представляет собой прозрачную акриловую смесь на водной основе, идентичную финишному покрытию Stuc-O-Flex. Краска препятствует появлению трещин в образуемом ею покрытии. Фактически это смесь различных полимеров, ее состав обеспечивает идеальный баланс прочности и способности растягиваться.

Одного ведра достаточно для покрытия 80 м² площади фасада, стоимость ведра — 20 000 рублей. Свяжитесь с российским представительством по телефонам: +7 (495) 727-7111, +7 (495) 133-0284, +7 (969) 041-8851.



ВАТИМАТ

УЖЕ
60 лет

Соединяя профессионалов и инновации

Лучший способ узнать и почувствовать **передовые тенденции строительного рынка**

- **1,800 экспонентов**
- рекордное количество **инноваций и мировых премьер**
- познавательные **конференции**
- наглядные **демонстрации**



4 > 8 НОЯ 2019
ПАРИЖ ВЦ НОРД ВИЛЬПЕНТ

ВАТИМАТ le
IDÉOBAIN mondial
INTERCLIMA du bâtiment

Organized by

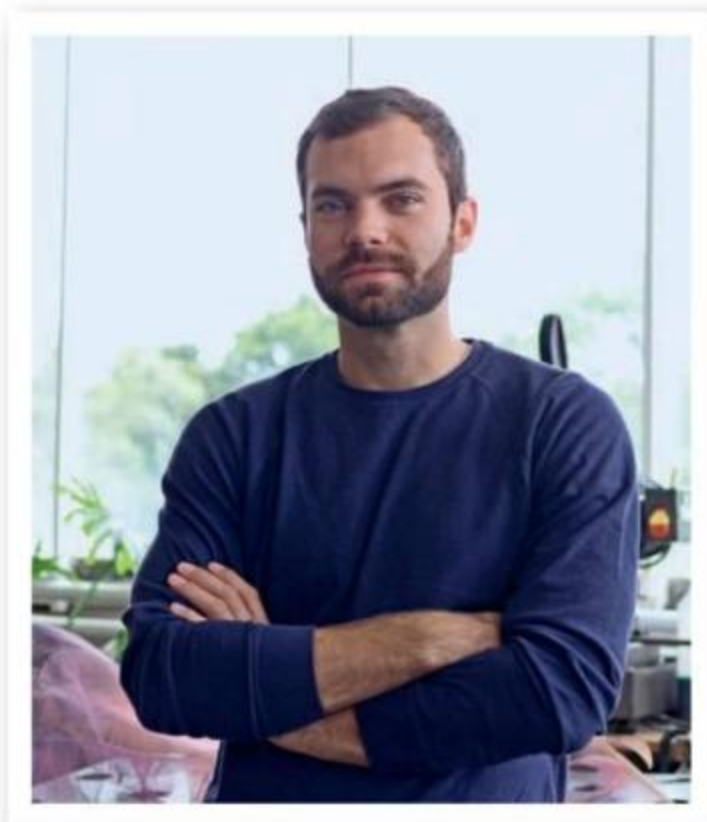
 Reed Expositions

Подробная информация на www.batimat.com



ЭВАН ФЭЙ: *крутящий* *момент*

Эван Фэй — американский дизайнер, бакалавр искусств и дизайна мебели, имеющий также степень магистра 3D-дизайна. Совместно с японкой Аяко Артани он основал студию Artani Fay, однако свои работы коллеги презентуют по отдельности. В Милане в рамках выставки SaloneSatellite 2017 Эван представил кресло из коллекции Lawless; оно и принесло мировой успех автору и студии.



В линейке мебели *Lawless* дизайнер исследует тему преобладания искусства над привычными предметами при помощи метафор. Сам Эван объясняет, что диван, стул, кресло и пуф выполнены в папковской эстетике, находящей красоту в структурированном хаосе и создающей выразительный диалог в жилом пространстве. Посыл коллекции заключается в том, чтобы найти баланс между искусством дизайна и мастерством, уравновесив творческую идею и практичный комфорт.



Мебель ■ гранд ● холл

Наша продукция подбирается дизайнерами «GARDA DECOR» у ведущих мировых производителей напрямую, что позволяет предлагать уникальные предметы по эксклюзивным ценам. В салоне представлен широкий ассортимент корпусной и мягкой мебели, предметов интерьера и декора.

GARDA DECOR

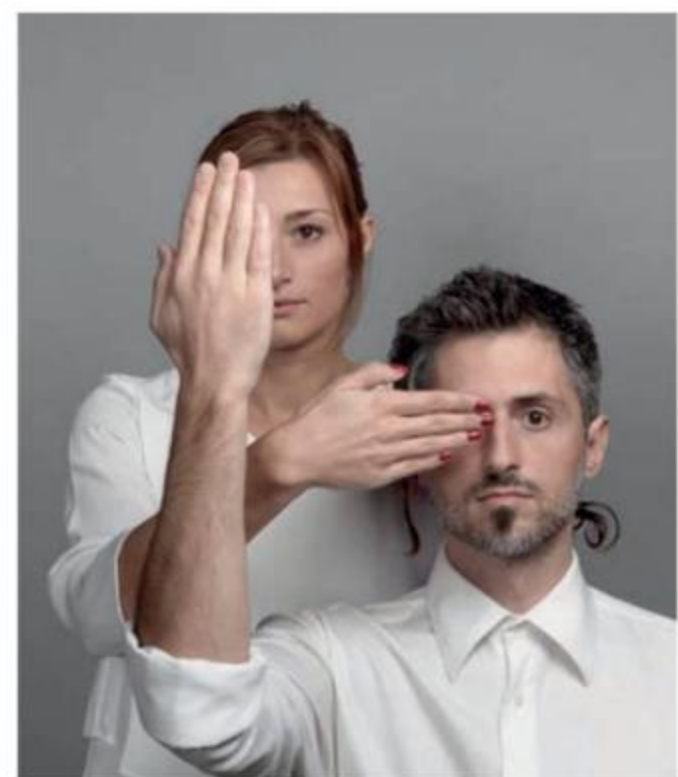


«МЕБЕЛЬ ГРАНД ХОЛЛ»

Салон «GARDA DECOR», 10.00 - 22.00, 3 этаж
ТРК «РИГАМОЛЛ», Новорижское шоссе, 5 км от МКАД
www.rigamall.ru



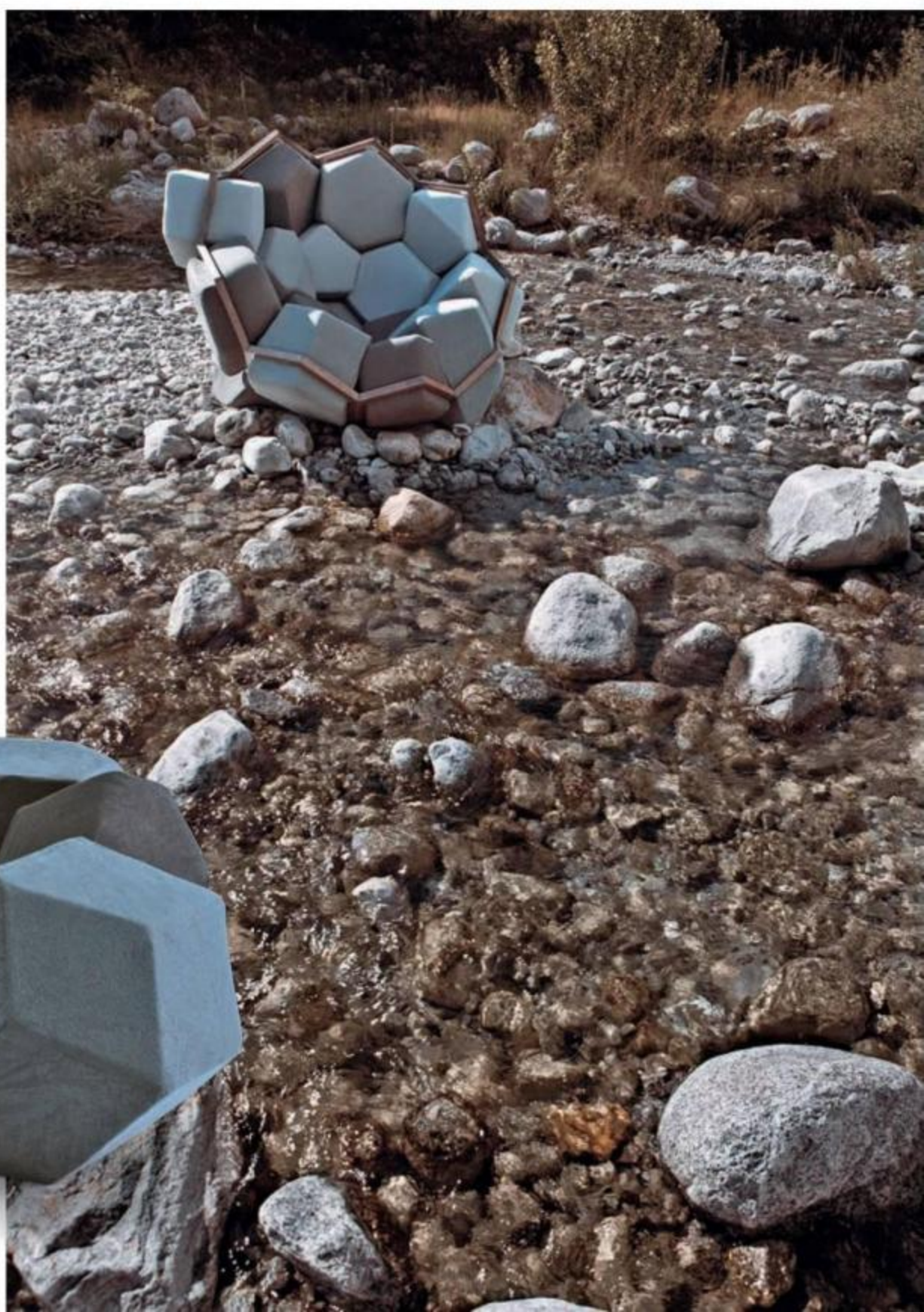
СТУДИЯ CTRLZAK: *игра с кристаллами*



CTRLZAK — студия дизайна, объединяющая различные направления и культуры. Созданные художниками и дизайнерами Катей Менегиной и Таносом Закопулосом работы — результат опыта и использования богатого культурного наследия разных стран. Дуэт, черпая вдохновение в окружающей природе, создает произведения искусства, где форма следует за смыслом, где символизм и ирония выходят за рамки эстетики и функциональности.



Природа с ее удивительной совершенной геометрией всегда была основным источником вдохновения для творческих проектов. *QUARTZ* — кресла, составленные из плоских пятиугольных и шестиугольных деревянных конструкций, обитых экологически чистыми тканями.



FAMILY ROOM

МЕБЕЛЬ ОТДЕЛКА ИНТЕРЬЕР СВЕТ



г. Москва, Ленинградское ш., 25;

+7 (495) 665-89-65

+7 (495) 665-89-64



БАЛТИЙСКАЯ



ВОЙКОВСКАЯ



В стиле ар-деко: чувственные линии коллекции *Malawi* от **Roberto Cavalli** (Италия) и «кристаллические» грани тумбочки **Koket** (США).

Гламур — стиль невероятно требовательный во всем, что касается хорошего вкуса, меры и умения создавать яркие и дерзкие интерьерные решения, ведь очень важно, чтобы получившийся результат не превратился в китч. Этот сложный, смелый стиль предполагает современную интерпретацию классики, необычные формы и фактуры.

НЕСКРОМНЫЙ ШАРМ ГЛАМУРА



Кресло *Dudley* отделано кожаной бахромой и шелком из коллекции **Roberto Cavalli** с анималистическим принтом — визитной карточкой итальянского модного дома. Студенты технологического института Бангкока (Таиланд) создали сложную конструкцию комода **Alato**: поверхность словно сплетена из дерева и металла и имитирует рыбью чешую.





Rubelli Casa

Обивку кресла *Curve*, как и отделку других предметов марки **Rubelli Casa** (Италия), можно выполнить в индивидуальном дизайне, ведь концерн **Rubelli** — одна из крупнейших компаний в мире, производящих ткани для мебели и декора интерьера.



Koket

СТИЛЬ ГЛАМУР ПО-НОВОМУ ПЕРЕОСМЫСЛИВАЕТ КЛАССИКУ



Koket



Rubelli Casa



Hommes

Предметы мебели из коллекций американского бренда **Koket**, например, комоды *Camilia* и *Spellbound*, легко узнать по фактурной отделке. Комод *Rebus* португальской компании **Hommes** с отделкой маркетри — переосмысление идей Ренессанса с деталями в стиле ар-деко.



Превзойти ожидания

Беседовала Елена Грибкова



Мария
Родионовская:
«Грамотная
планировка —
залог успеха
любого проекта»

Мария Родионовская — потомственный архитектор. Окончив художественную школу и МАРХИ, 13 лет назад она организовала архитектурное бюро ON_Plane. Мария создает интерьеры, которые не могут наскучить, ведь одной из своих главных задач она считает построение гармоничного пространства, подходящего непосредственно данному заказчику и месту.





Корр. Мария, есть ли у вас фавориты среди стилей?

Мария: Мне нравится современная американская классика, адаптированная ретроклассика, эти направления сегодня очень востребованы. Но меня интересует не только красивое декорирование, а в первую очередь правильная организация пространства — именно она делает интерьер эффектным. Мы рекомендуем заказчикам приходить к нам еще до покупки квартиры, чтобы максимально грамотно спланировать будущий интерьер, отвечающий запросам всех членов семьи, и избежать впоследствии досадных ошибок. Уже не раз нами проверено на практике, что результат в этом случае превосходит ожидания.

Для нас чрезвычайно важна адресность объекта, его уместность, когда интерьер не противоречит экстерьеру. Если у вас жилье в прекрасной «сталинке» в центре столицы, не надо настаивать на лофте. Это будет выглядеть нелепо, как и дворцовые экспозиции в новостройке.

«Предметы искусства — пожалуй, моя главная страсть. Если раньше заказчики порой не понимали, для чего им приобретать еще и полотна в галереях, то теперь очень многие не только знают толк в современных арт-объектах, но и не возражают против авангардных решений. Я — поклонница различных

фактур: дерева, мрамора, гранита. Натуральный камень с его природным рисунком смотрится как произведение искусства. В одном из проектов заказчики с удовольствием искали с нами тот самый правильный рисунок на камне, который будет ежедневно вызывать лишь положительные эмоции»





«Умение сочетать несочетаемое — вот что актуально сегодня! При создании интерьера я всегда отталкиваюсь не от моды, а от личности. Конечно, заказчика можно убедить купить то, что в данный момент на пике популярности, но в дальнейшем ему будет некомфортно с этой вещью, если она категориче-

ски не его. Исходить надо из искренних чувств. Если сегодня человеку очень нравится цвет манго или шафрана, он непременно хочет его использовать, то оттенок можно «разлить» по квартире в текстильном декоре, живописи. А со временем, когда захочется обновления, такие аксессуары легко заменить»

Добавляет свою специфику и география. Например, мне нравится цветной, динамичный стиль мемфис, и если в Крыму и Сочи он будет полностью соответствовать месту, то в Москве его стоит использовать осторожно.

Своими проектами архитектор не только меняет или создает новые декорации для комфортной жизни заказчика, но и придумывает особый сценарий. К нам в бюро в основном обращаются те, кому близок наш подход, с кем легко находить общий язык, кто доверяет нам и ценит работу профессионалов.

Корр. А любимый интерьер у вас есть?

Мария: Любимый интерьер — текущий, именно он требует максимальной вовлеченности, предлагая решать новые задачи в новых условиях. Это всегда вызов и очень интересно. Мы буквально через кончики пальцев пропускаем каждый интерьер — ведь это десятки, сотни принятых решений. Радует, что сейчас люди уже не хотят демонстрировать свой







статус посредством брендов, как это было лет десять назад, а ценят индивидуальный подход, рисунок, поэтому почти для каждого своего проекта много изделий мы изготавливаем на заказ. Они подходят именно этому пространству и стилю и подчеркивают индивидуальность интерьера и его владельца. Мне нравится, когда интерьер раскрывается постепенно, а все предметы взаимодействуют друг с другом особым образом, на полутонах и оттенках.

Корр. А антиквариату вы отдаете должное?

Мария: Конечно! Сейчас в тренде 60–70-е годы, и в настоящий момент у нас в работе находится весьма интересный объект — квартира, в которой мы используем оригинальную мозаику с завода и частично ретромебель, бережно реставрируем буфет, доставшийся хозяину по наследству, который будет соседствовать с современной немецкой кухней.

Тщательно подобранные вещи с историей хороши фрагментарно, они могут стать изюминкой интерьера, дополнив современные.



реклама

Родионовская Мария



Архитектурное бюро ON_Plane • www.instagram.com/on_plane_design • +7 (916) 600-1590



Татьяна Пронина: «Очень важно слушать и слышать своего заказчика»

Первый интерес к дизайну интерьера у Татьяны возник еще в детстве, когда она видела, как ее отец оригинально оформлял свое жилье. Этот интерес не сразу перерос в увлечение, а затем и в профессию: сначала она получила инженерное образование и только спустя время окончила школу «Детали», стажировалась в Лондоне и Флоренции и стала заниматься любимым делом.



На одном ДЫХАНИИ







Корр. Татьяна, какой из интерьерных стилей вам интереснее всего воплощать?

Татьяна: Я считаю, что профессионал должен уметь работать с любыми стилями, а главное — с людьми, помогая им создавать пространство, о котором они мечтают. На мой взгляд, чистый стиль как таковой реализуется очень редко, элементы эклектики присутствуют практически в любых современных интерьерах. Много лет я работала в тандеме с Татьяной Вегериной, мы реализовали достаточное количество жилых пространств, которые спустя годы по-прежнему очень комфортны и актуальны.

Но самой первостепенной и важной задачей считаю создание гармоничной и функциональной планировки, которая независимо от выбранного стиля беспроигрышно позволяет создавать красивое и функциональное помещение. За умение видеть и разрабатывать грамотную планировку

«Как профессионал, я ориентирована на смешение материалов, фактур, люблю естественный свет и стараюсь использовать все возможности, позволяющие максимально наполнить им помещение. Люблю разрабатывать индивидуальную мебель под кон-

кретный проект, если это необходимо. Считаю хорошим признаком, если по завершении проекта заказчик не чувствует присутствия дизайнера в своем пространстве, ощущая его абсолютно комфортным для себя, выкроенным по его мерке»





«Один из последних законченных мной проектов — 26-метровая квартира. Она решена в ярких цветах, с легкой многофункциональной мебелью и предметами-трансформерами. Работа с такими площадями требует

от автора большой изобретательности в эффективном использовании каждого сантиметра и создании ощущения свободного пространства и объема, значительно превышающих реальные»

я благодарна своему сэнсэю в области архитектуры Андрею Суматохину.

Корр. Чем вы заняты в настоящий момент и есть ли у вас проект-мечта?

Татьяна: Заканчиваю оформлять загородный трехэтажный дом, работа над которым продолжалась более двух лет. Он решен в духе современной классики. Сегодня я занята и увлечена неординарным и очень интересным для меня проектом. Заказчик поставил необычную задачу, за которую я с удовольствием взялась: создать интерьер по японским мотивам, вписав в него додзё — зал для занятий восточными единоборствами. О подобном проекте я давно мечтала. И бонусом к моей мечте стало то, что хозяин дал мне практически карт-бланш в работе. Мой роман с Японией длится не первый год, и каждый раз, возвращаясь из этой страны, я привожу море эмоций, энергии и новых идей.









«Чтобы создать интерьер, отражающий индивидуальность клиента, дизайнер должен быть деликатным проводником и советчиком, дышащим с заказчиком в унисон»

У японцев не перестаешь учиться умению неспешно любоваться неброскими мелочами, замечать незначительные на первый взгляд детали, таящие в себе первозданную и самобытную красоту.

Корр. Вы следите за модными тенденциями и где черпаете источники вдохновения?

Татьяна: Конечно, я стараюсь отслеживать новые тенденции и течения в области дизайна и регулярно посещать профильные выставки. Безусловно, они знакомят с новыми креативными решениями, современными материалами. Но, как бы то ни было, не надо забывать, что в основе всего нового лежит хорошо забытое, или незабытое, старое, которое удалось увидеть свежим и необремененным штампами взглядом. Источники вдохновения окружают нас на каждом шагу, стоит только остановиться и оглянуться: полотна

художников, распускающийся цветок, оперение птиц или, как для меня, увлекающей дайвингом, красота и бесконечное многообразие подводного мира. Невероятные сочетания цветов, удивительные и совершенные фактуры и формы давно придуманы природой — остается только подсмотреть и воспользоваться предложением.

Корр. По вашему мнению, без помощи специалиста реально сделать достойный интерьер?

Татьяна: Да, такое встречается все чаще. Люди становятся более искушенными, уже конкретно знают, чего хотят. Появляются непрофессионалы, которые увлекаются дизайном и неплохо справляются с задачей. Но все-таки мастерство профессионального дизайнера, поддержанное креативностью и смелостью заказчика, способно творить чудеса!

Татьяна Пронина

ДИЗАЙН ИНТЕРЬЕРОВ

+7 903 748 26 28 • WWW.TP-DESIGNSTUDIO.COM • MISOGI.DESIGN@GMAIL.COM

реклама

Без лишней СКРОМНОСТИ

Для заказчиков эта квартира стала первым собственным жильем. И конечно, им хотелось, чтобы ощущение праздника, который наступит с минуты на минуту, охватывало сразу при входе в нее. Они примерно понимали, как должно выглядеть пространство и по наполнению, и по цветовой гамме, но не представляли, как все грамотно скомпоновать.





«Одна из важнейших составляющих интерьера ар-деко — атмосфера. Ведь это не столько стиль, сколько образ жизни»



Автор проекта:
дизайнер Александр Кононенко,
г. Москва



Общая площадь — 120,7 м²

1 ГОСТИНАЯ-КУХНЯ-СТОЛОВАЯ. Площадь — 29,9 м². Вид на зону гостиной. Мебель — **Roberto Cavalli, Smania** (Италия). Обои — **Armani Casa** (Италия)

2 ГОСТИНАЯ-КУХНЯ-СТОЛОВАЯ. Вид на кухню-столовую. Гарнитур — **Scavolini** (Италия). Плитка, мрамор, мозаика — **Porcelanosa** (Испания)

3 ХОЛЛ. Площадь — 11,2 м². Обои — **York** (США). Плитка — **CIR**, коллекция Biarritz (Италия). Кресло — «**8 Марта**» (Россия). Зеркало, консоль изготовлены на заказ



4 ДЕТСКАЯ. Площадь — 20,5 м². Мебель — «**8 Марта**» (Россия), **Selva** (Италия). Рабочее место организовано на присоединенной лоджии

5 СПАЛЬНЯ. Площадь — 15,9 м². Обои — **York** (США). Кровать — «**8 Марта**» (Россия). Светильники — **Versace Home** (Италия). Комод, тумбы выполнены на заказ

6 САУЗЕЛ. Площадь — 3,3 м². Плитка — **Porcelanosa**, раковина — **Krion**, сантехника — **Noken** (все — Испания). В гостевом санузле установлена душевая кабина



Дом, в котором расположена квартира, проектировали еще в 70-х годах прошлого столетия, и он должен был стать прототипом советского жилья будущего, а по его образцу планировалось построить другие жилые комплексы. Но тогда столичное правительство посчитало, что новый формат слишком буржуазен для советских граждан, и микрорайон оказался единственным в

своем роде. Эта исключительность и легла в основу проекта, который, несмотря на то что жилье приобретено на вторичном рынке, дизайнер создавал с чистого листа.

Начать предстояло с перепланировки, причем глобальной, так как в доме было много асимметричных стен, скрытых коммуникаций и вентиляционных шахт. Гостиную-кухню-столовую сделали единым пространством. Рядом

Заказчики сразу решили, что цветовая гамма общественного пространства квартиры должна быть в классических тонах ар-деко — сером, черном, белом, автор проекта добавил лишь немного лилового в текстиле и раму телевизионной зоны сделал в золотом. В итоге гостиная получилась несколько буржуазной, но каждый предмет здесь находится на своем месте



Смешанная геометрия, обилие дорогих фактур — одни из главных отличий ар-деко от других стилей. Несмотря на большое количество предметов, здесь все складывается в одну картину, но каждая деталь в отдельности заслуживает особого

внимания. Так, столики на хромированном основании сделаны из натурального агата. Стена в рабочей зоне кухни облицована мозаикой, которая стала фоном для необычного кухонного «фартука», изготовленного из камня







Из-за большого количества привлекающих к себе внимание предметов в интерьере не использован яркий цвет, а акцентным благодаря бархатной текстуре стал черный





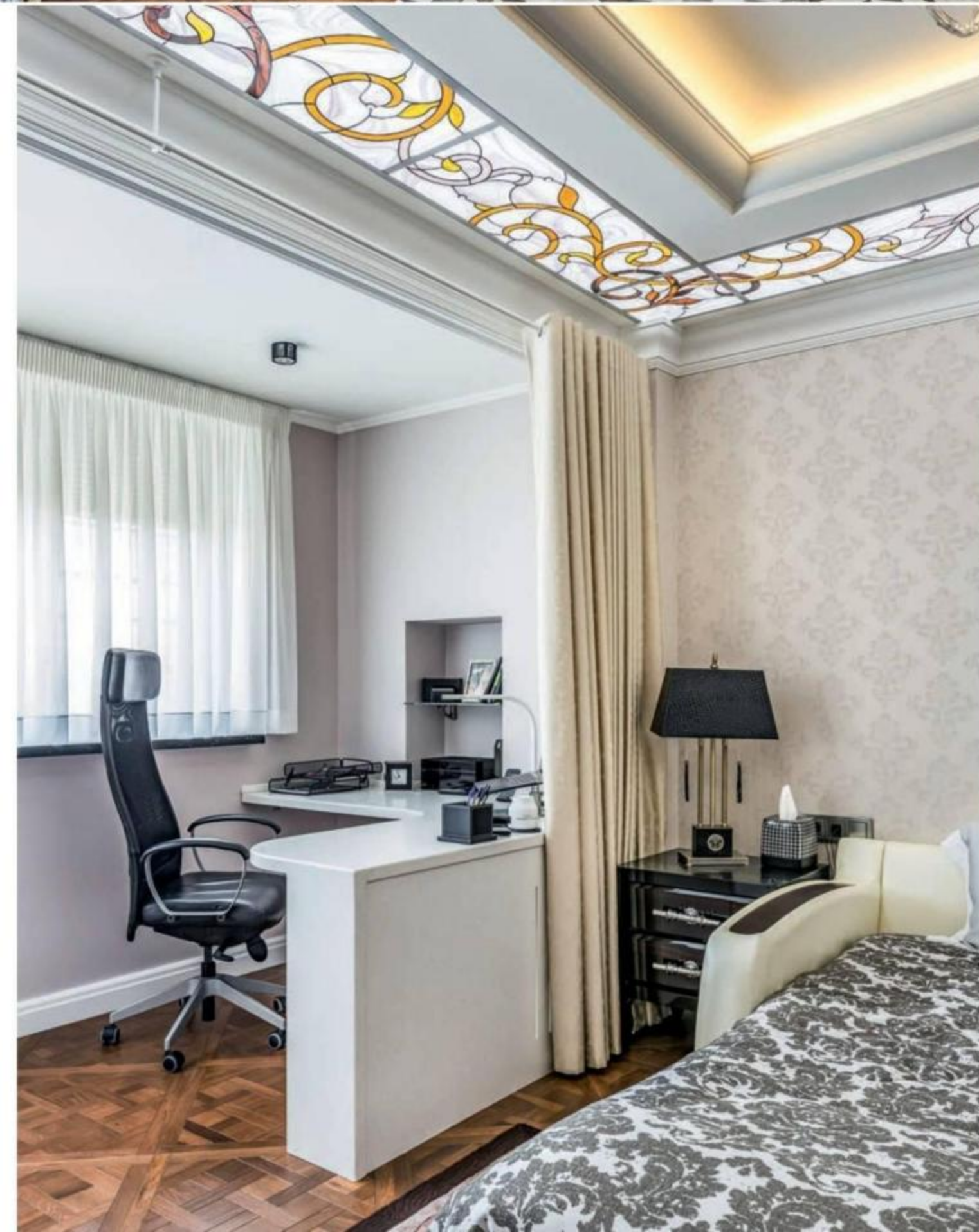
с главной спальней разместили 13,5-метровую гардеробную. Детский блок со своим коридором и санузлом организовали в отдельном крыле. На присоединенных к комнатам лоджиях обустроили комфортные рабочие места. Чтобы хозяйственная зона не внесла диссонанс в интерьер даже ванной, оборудовали отдельную постирочную. Таким образом, все пожелания хозяев в данной части проекта были учтены. Во всем остальном — выборе отделочных материалов, мебели и аксессуаров — заказчики полностью доверились дизайнеру, о чем впоследствии ни разу не пожалели. Они не тяготели к какому-то определенному стилю, но точно не хотели скромный образ, и фьюжн с элементами ар-деко стал для них идеальным вариантом.

То, что интерьер окажется совсем не прост, становится понятно уже во входной зоне по уровню насыщенности и сочетанию отделочных материалов. Здесь пол облицован итальянским керамогранитом, потолок тонко декорирован серебряной поталью, витражи изготовлены по авторским

На шестиметровой лоджии, примыкающей к детской комнате, организовано место для занятий и небольшая гардеробная зона. Натуральный паркет уложен по старому образцу — узором, а все двери изготовле-

ны индивидуально в столярной мастерской. В гостевом санузле, где установлена душевая кабина, раковина и зеркала сделаны по эскизам дизайнера, в хозяйском — ванна нестандартной формы выполнена из камня





В детской художник расписал кондиционер под рисунок обоев. Кабинетная зона, расположенная на присоединенной к спальне лоджии, при необходимости отгораживается плотными шторами. Кровать от фабрики «8 Марта» обтянута натуральной кожей, а комод и прикроватные тумбы с лакированными фасадами изготовлены по эскизам дизайнера



эскизам, а зеркало и консоль выполнены на заказ. Сложны в исполнении и личные комнаты хозяев, оформление которых также отличается большим количеством фактур. Только в текстильном декоре автор использовал широкий диапазон ткани — от натурального шелка до тяжелого бархата. Характерная для ар-деко ступенчатость отражена в дизайне потолка и подчеркнута встроенной подсветкой. Освещению

в данном проекте вообще уделено много внимания. Простые по форме, но дорогие по содержанию светильники представлены брендами **Eichholtz**, **Baccarat** и **Versace Home**. Множество источников света, хрустальные люстры, зеркальные поверхности, металлические элементы декора, отражающие свет, — все эти детали создают предпраздничное настроение, ведь в ар-деко все должно сиять.

Дизайнер
Александр Кононенко

kononenkoart.com
+7 926 704 98 11



Авторский дизайн
интерьера квартир, домов,
резиденций, ресторанов,
медицинских центров,
в том числе и за рубежом

реклама

МУЖСКАЯ *территория*

Квартира, над проектом которой предстояло работать дизайнерам, расположена в жилом комплексе премиум-класса EGODOM. Рисунок его фасада представляет собой чередование высоких узких окон, а облицовка из терракотового кирпича, неоднородного по фактуре и цвету, добавляет необходимую выразительность. Таким же неординарным стал и интерьер апартаментов.





«Экостена и натуральные отделочные материалы вполне позволяют назвать этот проект «Природа внутри мегаполиса»



Авторы проекта: дизайнеры **Александра Брайловская, Дмитрий Першин** (дизайн-студия **Supremo Design**), г. Москва



Общая площадь — 108,0 м²

1 ГОСТИНАЯ-СТОЛОВАЯ. Площадь — 32,7 м². Стена в телевизионной зоне облицована итальянским мрамором. Барная стойка изготовлена на заказ

2 ГОСТИНАЯ-СТОЛОВАЯ. Вид на зону камина. Стена и портал биокамина выложены природным камнем. Стол сделан на заказ фабрикой **Virs** (Россия)

3 КУХНЯ. Площадь — 12,7 м². Гарнитур — **Virs** (Россия). Пол облицован мрамором. Стена оформлена декоративной штукатуркой «под бетон»



4 ГОСТЕВАЯ. Площадь — 12,1 м². Стеновые панели из шпона американского ореха выполнены на заказ. Корпусная мебель сделана по эскизам дизайнеров

5 СПАЛЬНЯ. Площадь — 18,0 м². Стена в изголовье кровати оформлена мягкими панелями и подсветкой. При спальне оборудована 4,2-метровая гардеробная

6 САМУЗЕЛ. Площадь — 4,2 м². В гостевом санузле установлена остекленная литая душевая кабина с трапом. Открытые полки — со светодиодной подсветкой



Кухня изготовлена на заказ по авторским эскизам российской компанией Virs. Глухие фасады подвесных шкафов представлены в отделке из шпона американского ореха





С вободная планировка позволила авторам проекта создать оптимальное для заказчика пространство, где нет ни одной нарочито хозяйственной зоны. Даже кухня с ее сугубо утилитарной функцией смотрится естественным продолжением гостиной и столовой. Приватную часть квартиры со спальней, гардеробной и ванной от общественной отделяют коридор и гостевая комната, которая может выполнять роль кабинета. Заказчик хотел, чтобы интерьер был немного брутальным, без лиш-

него декора, но с интересными элементами в отделке, и авторы проекта предложили такие сочетания фактур, которые подчеркнули мужской характер пространства, но не сделали его жестким и холодным. Так, в обеденной зоне в конструкцию экостены из мха и растений интегрирован биокамин, облицованный природным камнем, а в гостиной стена из итальянского мрамора *Arabescato* обрамлена полуколоннами, обшитыми шпоном. Еще одной авторской находкой стала барная стойка, условно разделяющая



Неотъемлемый элемент брутализма — бетонные стены, но в данном проекте задачи сделать интерьер в чистом стиле не было, поэтому часть стен оформлена декоративной штукатуркой «под бетон». Для гостевого санузла использовали деревянные панели и керамогранит



Все предметы мебели подобраны под общую концепцию интерьера — геометричность и лаконичность форм. Главное — ничего лишнего, только самое необходимое





столовую и гостиную: она выполнена из американского ореха и смолы. Кроме того, в нее встроен шкаф, фасад которого изготовлен из черного стекла.

В каждом помещении преобладает нейтральная, практически монохромная гамма, но в декор спальни все же внесли тонкий контраст: стена в изголовье кровати и часть потолка оформлены мягкими панелями бирюзового оттенка, добавившими интерьеру комнаты теплоты. Тем не менее преимущество осталось не за цветом, а за фактурой материалов. Например, в гостевой комнате акцентной стала стена, выложенная панелями из шпона американского ореха. В хозяйском санузле пол и часть стен облицованы итальянской плиткой от **Atlas Concorde**, рисунок которой передает эстетическую красоту мрамора.

Освещение интерьера неяркое, скорее, минималистичное, точечное, немало элементов со светодиодной подсветкой, в том числе встроенной в зеркала, что придало пространству определенную камерность.



Создание неповторимых архитектурных и дизайн проектов, которые отражают индивидуальность заказчика.

Разработка виртуальных туров интерьера квартиры

8 (499) 130-3924 • www.supremodesign.ru

реклама

Время ПЕРЕМЕН

Фото: Антон Лихтарович



«Данный проект — это pure-дизайн со скульптурным подходом, где все должно соответствовать статусу хозяйки»



Авторы проекта: архитекторы **Дмитрий Глушков, Фёдор Селенин** (Архитектурное бюро Дмитрия Глушкова), г. Москва



Общая площадь — 122,2 м²

1 ГОСТИНАЯ-СТОЛОВАЯ. Площадь — 29,8 м². Лепнина и архитектурный декор — «Европласт» (Россия). Покрытие стен — **Little Greene** (Великобритания)

2 ГОСТИНАЯ-СТОЛОВАЯ. Диван, кресла — **Moroso**, коллекция Redondo (Италия). Журнальные столики — **DV Home**, коллекция Envy (Италия)

3 КУХНЯ. Площадь — 11,3 м². Гарнитур — **Nolte** (Германия). Барный стул — **Moroso**, коллекция Rift (Италия). В рабочей зоне «фартук» металлизированный



4 СПАЛЬНЯ. Площадь — 22,7 м². Кровать — **DV Home**, коллекция Vogue (Италия). Тумбы — **DV Home**, коллекция Envy (Италия). Обои — **Loymina** (Россия)

5 СПАЛЬНЯ. Площадь — 16,6 м². Шкаф, стол — **DV Home**, коллекция Seduction (Италия). Обои — **Loymina**, коллекция Lac Deco (Россия)

6 САУЗЕЛ. Площадь — 7,8 м². Сантехника — **Laufen** (Швейцария), **Duravit** (Германия), **Jacob Delafon** (Франция). Смесители — **Hansgrohe** (Германия)

В 1990-е годы старый дом, расположенный в историческом центре Москвы, был реконструирован, в результате чего появилась надстройка из нескольких этажей. На одном из них и находится квартира, принадлежащая Ирине Салтыковой. В 2000 году режиссер А. Балабанов не только предложил певице сняться в его ставшем впоследствии культовым фильме «Брат 2», но и уговорил ее предоставить для съемок свою жилплощадь. С тех пор здесь ничего не менялось, и прошло немало времени, прежде чем Ирина решила на капитальный ремонт.





Как бы ни были дороги воспоминания, но некогда актуальный интерьер требовал обновлений. Хозяйка видела свою квартиру в стиле неоклассики с элементами ар-деко. Кроме того, она хотела кардинально изменить планировку: отделить кухню от столовой, организовать большую гардеробную при спальне, а ранее присоединенный к комнате балкон снова сделать «холодным». Предстояла глубокая реконструкция. Авторы проекта

демонтировали все перегородки, сняли все покрытия до кирпича и бетона, в том числе «пирог» чистого пола, обнажили металлические балки в перекрытии, убрали трубы, стяжки, электрику и начали с чистого листа.

Из имеющихся помещений только гостиную-столовую сделали совмещенной. Две зоны визуально разделены акцентом — декоративной нишей с фотографиями певицы. В целом планировка гостиной представляет собой отсыл







Чтобы попасть в блок главной спальни и ванной, надо пройти через будуар, который выполняет функцию гардеробной, где помимо встроенных шкафов установлен «остров» с выдвижными ящиками. Таким образом, создано полноценное приватное пространство, как и

хотела хозяйка. Элементы ар-деко подчеркнуты своеобразной «красной нитью» оформления — бордовым цветом, оттеняющим белый лепной декор и серую графику пола. Центр композиции выделен насыщенным синим тоном обивки кровати и кресел

к анфиладной системе построения пространства. Дверные порталы на основной оси выполнены по индивидуальному заказу и оснащены диодной подсветкой, что в совокупности с другими источниками света позволяет создавать разные сценарии освещения. От арочной конструкции между гостиной-столовой и кухней избавиться не представлялось возможным — она была несущей, и ее пришлось декорировать. Так появилась сдвижная двустворчатая дверь, которая со стороны гостиной почти полностью скрывает арку. Со стороны кухни этот прием применить не удалось из-за большой толщины стен, поэтому арка стилизована под римский акведук с помощью кирпича от **Petersen** (Дания).





В спальне дочери дизайн менее строг: установлена резная мебель, белые стены с лепным декором обрамлены яркими обоями, рисунок которых гармонирует с формой люстры





В качестве декора использовали лепнину, но выделять ее цветом не стали, чтобы на весь интерьер работала только ее скульптурная форма. В гостиной установили каминный портал, в котором разместили книги: это авторская задумка, являющая собой и некий отсыл к творчеству А. Балабанова, и символ того, что рукописи не горят.

Для оформления стен выбрали английскую краску от **Little Greene**. Чтобы цвет не мешал восприятию геометрии лепных деталей, остановились на сочетании

белого, серого и серебряного. Только хозяйская ванная выполнена в строгой черно-белой гамме, которая отчасти смягчается теплым оттенком песчаника в декоративных нишах. Ее центр выделен как «виртуальный куб»: свет от квадрата натяжного потолка, классический карниз, белый квадрат пола фланкируются черным мрамором пилонов в углах.

Вся мебель выбрана при непосредственном участии хозяйки и доставлена из Италии. 🏠

С нотами
РОСКОШИ



Трехкомнатная квартира находится в элитном жилом комплексе, расположенном на Крестовском острове, в тихом районе Санкт-Петербурга. Дому с просторными террасами, эксплуатируемой озелененной кровлей и зимним садом во внутренней галерее должен был соответствовать и интерьер жилья, поэтому заказчики выбрали современную классику с элементами ар-деко.



«Заказчики хотели, чтобы их уютный интерьер был с элементами роскоши, поэтому стилистика ар-деко оказалась очень уместна»



Автор проекта:
архитектор-дизайнер **Надежда Резцова**,
г. Санкт-Петербург

Общая площадь — 130,2 м²



1 ГОСТИНАЯ-КУХНЯ. Площадь — 46,0 м². Вид на гостиную. Мебель — **Fratelli Barri** (Италия). Настенные панели — **Sofas&Decor**, обои — салон **Tesoro** (Санкт-Петербург)

2 ГОСТИНАЯ-КУХНЯ. Вид на зону кухни. Гарнитур — «Дарина» (Россия). Гипсовый декор — мастерская «Монумент декор», подсветка — **Magic Neon** (Санкт-Петербург)

3 КОРИДОР. Площадь — 6,2 м². Резные перегородки выполнены на заказ. Пол облицован плиткой «под камень». Стены покрыты штукатуркой с эффектом шелка



4 КАБИНЕТ. Площадь — 21,1 м². Текстиль, обои — салон **Tesoro** (Санкт-Петербург). Пол выложен паркетной доской. К кабинету примыкает треугольный эркер

5 СПАЛЬНЯ. Площадь — 22,0 м². Мебель — **Fratelli Barri** (Италия). Мягкие настенные панели — **Sofas&Decor**, текстиль — салон **Tesoro** (Санкт-Петербург)

6 САМУЗЕЛ. Площадь — 8,5 м². В хозяйском санузле, облицованном плиткой «под оникс», установлены остекленная душевая кабина и ванна из каменной массы



Заказчики — семейная пара — обратились к Надежде Резцовой не случайно: некоторое время назад архитектор-дизайнер уже оформляла для них квартиру в аналогичном стиле. Молодым людям было очень комфортно в подобном интерьере, но предыдущее жилье пришлось продать. Когда же они приобрели новое, то им

захотелось повторить и элементы стиля, и цветовое решение, и декор.

Конфигурация жилплощади оказалась не самой простой: радиусная стена, задающая свою архитектурную линию, несколько остекленных эркеров. Создать грамотное комфортное пространство с учетом поставленных заказчиками





В интерьерах ар-деко всегда много сияния, поэтому характерным декором стиля являются зеркала. В данном проекте зеркалами с факетом автор обрамила в гостиной мягкие настенные панели из нубука, изготовленные российской компанией Sofas&Decor





Нестандартный кухонный гарнитур изготовлен мебельной компанией «Дарина» по дизайнерским эскизам.

Его основной фронт не имеет цоколя, поэтому, когда включается нижняя подсветка, создается ощущение парящей кухни

задач по набору помещений получилось не так быстро. Поскольку предложенное застройщиком зонирование владельцев не устраивало, автор проекта начала работу практически с нуля — ею была произведена полная перепланировка. В результате во входной зоне оборудовали кладовую и гостевой санузел, гостиную объединили с кухней, в частной части квартиры обустроили кабинет, выполняющий роль гостевой комнаты, спальню с просторной гардеробной и хозяйскую ванную.

В оформлении интерьера использованы декоративные элементы, разработанные по индивидуальным авторским эскизам. Так, в гостиной все внимание сосредоточено на световом резном потолке — это доминанта помещения. Центральная круглая часть, обрамленная рифленным гипсовым декором и украшенная резным «золотым» узором,





Резные ажурные перегородки в «золотом» исполнении визуально отделяют входную зону от гостиной-кухни. Под их орнамент сделан и декор потолочного светового окна. Около входной двери установлена оригинальная банкетка в виде колонны: она обита

натуральным нубуком и декорирована каретной стежкой. Стены покрыты штукатуркой с эффектом шелка. Интерьер ванной комнаты выдержан в том же цветовом сочетании, что и вся квартира. Стены облицованы керамической плиткой «под оникс»

подсвечивается, а яркость света регулируется пультом. Стена в телевизионной зоне, а также фасад барной стойки, выходящий в гостиную, декорированы мягкими панелями из натурального нубука.

В спальне сразу обращает на себя внимание мягкое изголовье кровати нестандартной формы, украшенное стразами. По обеим сторонам от него расположены зеркала с легкой гравировкой. Стены по периметру обрамляет тонкая полоска из зеркал, а потолок венчает крупная «золотая» розетка.

В квартире три остекленных эркера: прямоугольный — в гостиной, угловые — в кабинете и спальне. Так как они — основные источники естественного света, дизайнер оформила их полупрозрачным тюлем, причем не только фронтальную, но и потолочную часть. 🏠





Андрей Жихорев,
директор по розничным продажам
компании «95 градусов»
Андрей Славнов,
директор по строительству
компании «95 градусов»

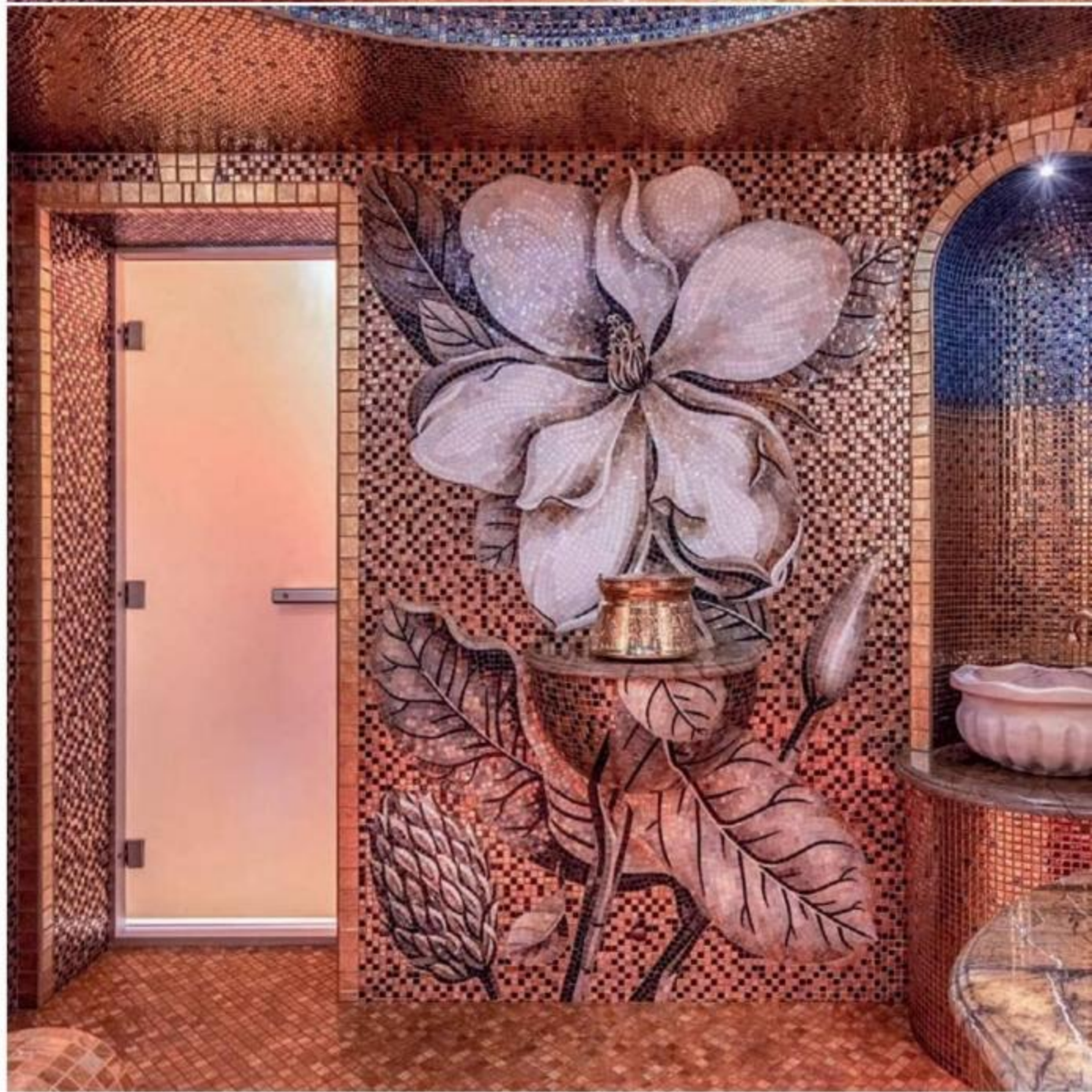


Восточная орхидея

Профессионалы из компании «95 градусов» создали этот чарующий хаммам, прекрасную восточную сказку для владельцев дома в Подмоскowie, неподалеку от Истры. Турецкая баня, входящая в домашнюю wellness-зону, — настоящий оазис, где в нежных облаках водяного пара можно расслабиться после тяжелого трудового дня и набраться свежих сил.

Яркий акцент этого хаммама — цветок орхидеи, выполненный специалистами «95 градусов» по эскизу дизайнера проекта. Цветок великолепен: кажется, что он имеет и форму, и объем, так искусно подобрана мозаика. Для отделки хаммама использован мрамор премиальной породы, для облицовки лежаков и сидений — натуральная мраморная мозаика. Ниши оформлены природным перламутром с золотыми вкраплениями. Для отделки арок была выбрана более контрастная цветная мозаика. Потолок из мозаики цвета закатного синего неба гармонирует с общей спокойной палитрой стен. В дизайне помещения доминирует золотой цвет, глубокий, насыщенный, с красивыми переливами. Золото — знаковый металл для Востока, он символизирует силу, власть, богатство, победу и мудрость. Грамотно и со вкусом обыгранные оттенки золотого цвета превращают турецкую баню в дворец восточного принца из сказок «1001 ночь», но в то же время это очень уютное пространство.

В этом хаммаме очень много света: на потолке — финская система **Cariitti** «звездное небо», точечные светильники — в нишах и на потолке, светодиодные ленты — в арках и под лежаками, шикарные бра со стразами **Swarovski** — на стенах! Мраморная курна для воды размещена для удобства на красивом подиуме. Курна в хаммаме, чаша для омовения — дань восточным традициям. Этот хаммам в полной мере дает представление о роскошном дворцовом стиле турецких бань.



Компания «95 градусов»

Во всех розничных магазинах компании можно приобрести любое оборудование для саун и бань

СТРОИТЕЛЬНЫЙ ОТДЕЛ
+7 (495) 231-9595

МАГАЗИНЫ
+ 7 (495) 120-5595

www.95C.RU
✉ 95C@mail.ru

ПРЕЗЕНТАЦИЯ

Мария Боровская — основатель и руководитель Дизайн-студии Марии Боровской, создает удивительные, яркие интерьеры, имеющие свою изюминку. Мария — номинант конкурсов PinWin, Mosbuild Interior Awards, PRO Awards — Projects и многих других. Прекрасно ориентируясь в новых дизайнерских веяниях, тенденциях и технологиях, в работе она все-таки отталкивается от характера и предпочтений заказчика. По ее мнению, изысканный интерьер совсем не обязательно должен быть дорогостоящим. Отдавая должное разным стилистическим направлениям и прекрасно владея ими, наиболее интересным Мария считает эклектику. В проектах использует контрастные цвета, формы и фактуры, но при этом их нельзя назвать чрезмерно сочными — все дело в чувстве меры!



ГРАНИ *дизайна*



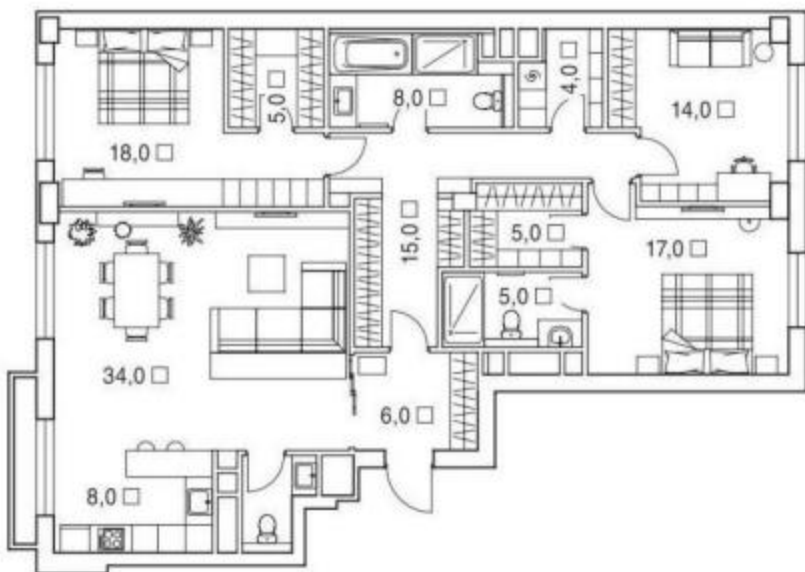
Разрабатывая дизайн-проекты интерьеров, Мария Боровская не боится рисковать и экспериментировать. Все ее работы можно назвать штучными, они не повторяют друг друга и имеют свою изюминку.





Для каждого интерьера Мария продумывает концепцию, отражающую характер владельцев. Так, для семьи заказчиков, предпочитающих роскошь, утонченность и оригинальность, дизайнер создала в квартире несколько «параллельных вселенных», наполненных элементами модерна, неоклассицизма, ар-деко с золотистыми и серебристыми акцентами и обилием зеркал, ломающих пространство. Для владельца другого жилья, поклонника

элегантного и эффектного оформления, она продумала среду обитания с доминированием серого цвета, смелыми контрастами и оригинальными геометрическими формами декоративных деталей. А обустраиваемую под сдачу квартиру, находящуюся в центре Москвы, в двух километрах от Кремля, Мария, используя экологически чистые природные материалы и пастельную колористику с бирюзовыми акцентами, превратила в скандинавские «тропики».



Общая площадь — 142,0 м²
 Прихожая-холл — 6,0 м²
 Гостиная-столовая — 34,0 м²
 Кухня — 8,0 м²
 Спальня — 18,0; 17,0; 14,0 м²
 Ванная — 8,0; 5,0 м²
 Санузел — 3,0 м²
 Гардеробная — 5,0; 5,0 м²
 Коридор-гардеробная — 15,0 м²
 Постирочная — 4,0 м²



Дизайн-студия Марии Боровской
 Адрес: Москва, 3-й Донской проезд, д. 1
 +7 495 123 65 56, +7 916 798 78 78
www.mb-ds.ru

Design Studio
МБ

реклама

ДИЗАЙН-ПРОЕКТ



ПРОЕКТИРОВАНИЕ

Дизайн-студия Марии
Закалаты, г. Москва

АВТОР ПРОЕКТА

архитектор Мария Закалата

КОНТАКТЫ

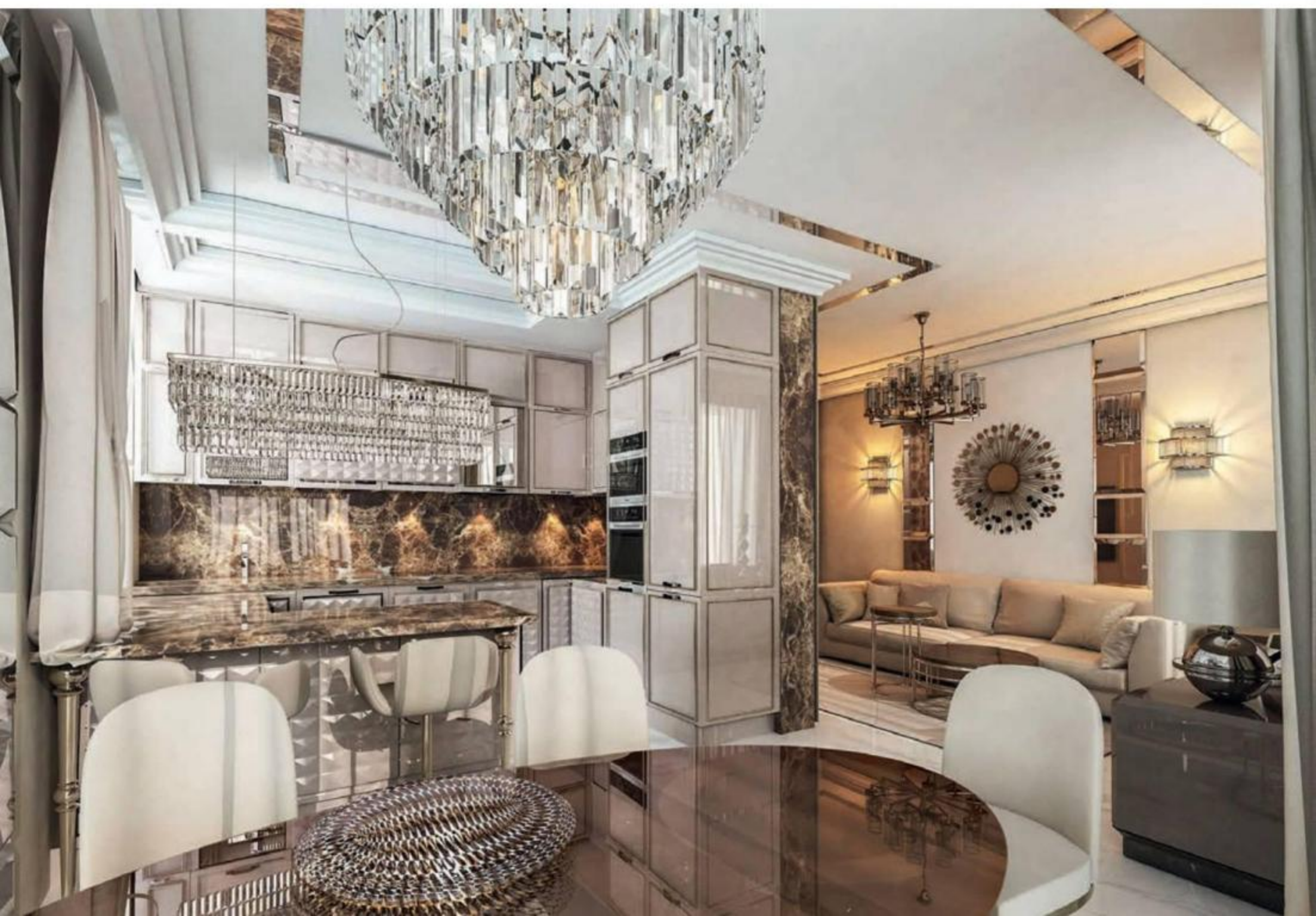
+7 (916) 320-6203
mzakalata@yandex.ru
www.design-rise.ru



59,4 м²

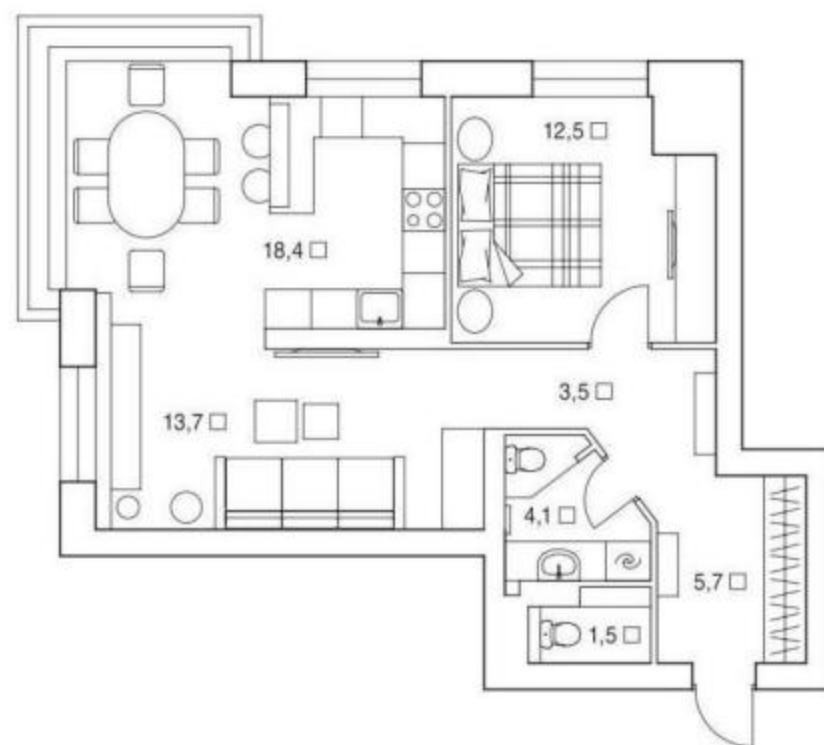


Блестящие идеи





Дизайн-проект представленного интерьера выполнен в популярном на сегодняшний день стиле ар-деко. Нежная цветовая гамма, сочетание великолепного мрамора, золотистых деталей и благородного текстиля создают даже в небольшой квартире ощущение роскоши. Находящийся в центре жилого пространства воздуховод сделали частью перегородки и удачно обыграли с помощью мраморных панелей с глянцевой поверхностью и зеркальных вставок, что зрительно немного раздвинуло границы помещений. 🏠



ОБЩАЯ ПЛОЩАДЬ — 59,4 м²

- Прихожая — 5,7 м²**
- Холл — 3,5 м²**
- Гостиная — 13,7 м²**
- Кухня-столовая — 18,4 м²**
- Спальня — 12,5 м²**
- Ванная — 4,1 м²**
- Санузел — 1,5 м²**



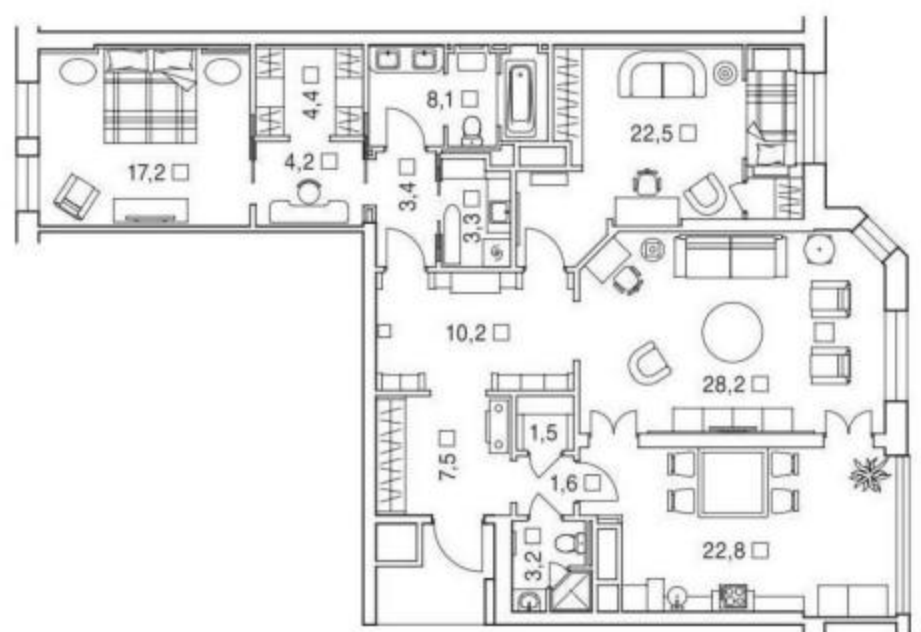


АВТОРЫ ПРОЕКТА
дизайнеры
Владимир Ургалкин,
Анна Гусева, г. Москва
КОНТАКТЫ
+7 (495) 150-5940
info@parsifal.ru
www.parsifal.ru

Винтажный колорит

 138,1 м²





Во время общения с заказчиками — приверженцами классики — дизайнеры выяснили, что владельцы любят яркие детали, необычные орнаменты, предметы искусства. Основные помещения решены в традиционной стилистике с элементами *mid-century* (одно из направлений модерна). Мотивы шинуазри (использование образов и художественных приемов средневекового китайского искусства), нашедшие отражение в данном интерьере в декоре ширм, секретера, ваз и в росписи стен, придали квартире особый колорит, винтажность и привнесли в обстановку мотивы старины. 🏠

ОБЩАЯ ПЛОЩАДЬ — 138,1 м²

Прихожая — 7,5 м²
 Холл — 10,2 м²
 Гостиная — 28,2 м²
 Кухня-столовая — 22,8 м²
 Спальня — 17,2 м²
 Будуар — 4,2 м²

Детская — 22,5 м²
 Ванная — 8,1 м²
 Санузел — 3,2 м²
 Гардеробная — 4,4 м²
 Постирочная — 3,3 м²
 Кладовая — 1,5 м²



ПРОЕКТИРОВАНИЕ
дизайн-студия **MARION STUDIO**,
г. Москва

АВТОРЫ ПРОЕКТА
дизайнер
Мargarита Мельникова,
архитектор
Кристина Высоцкая

КОНТАКТЫ
+7 (495) 120-1552
www.marionstudio.ru

Эстетика дизайна

 114,5 м²





Заказчица любит собирать у себя гостей, поэтому в квартире нет непарадных пространств. Роскошные отделки, сочные цвета, многообразие принтов и необычные детали есть в каждой комнате, но это не сделало дизайн ни кричащим, ни излишне пестрым. Авторам проекта удалось аккуратно сбалансировать современную классику и эстетичный ар-деко и создать изысканный, очень женский интерьер. При входе гостей встречает эпоха Великого Гэтсби (мрамор на полу, изящные ножки консоли). Мотивы роскоши читаются и в образе гостиной зоны. Работа с четко выверенными пропорциями и аккуратный подбор отделок сделали жилое пространство утонченным и гармоничным. 🏠



ОБЩАЯ ПЛОЩАДЬ — 114,5 м²

Прихожая-холл — 8,1 м²

Гостиная-столовая — 33,1 м²

Кухня — 11,9 м²

Спальня — 18,4 м²

Гостевая — 14,8 м²

Ванная — 7,0 м²

Санузел — 4,3 м²

Гардеробная — 9,8 м²

Постирочная — 3,3 м²

Коридор — 3,8 м²

ДИЗАЙН-ПРОЕКТ



ПРОЕКТИРОВАНИЕ
архитектурное бюро
«Парижские интерьеры», г. Москва

АВТОР ПРОЕКТА
арт-директор бюро
Виктория Харахашян

КОНТАКТЫ
8 (916) 333-3438, 8 (985) 883-5455
www.interior-design.moscow



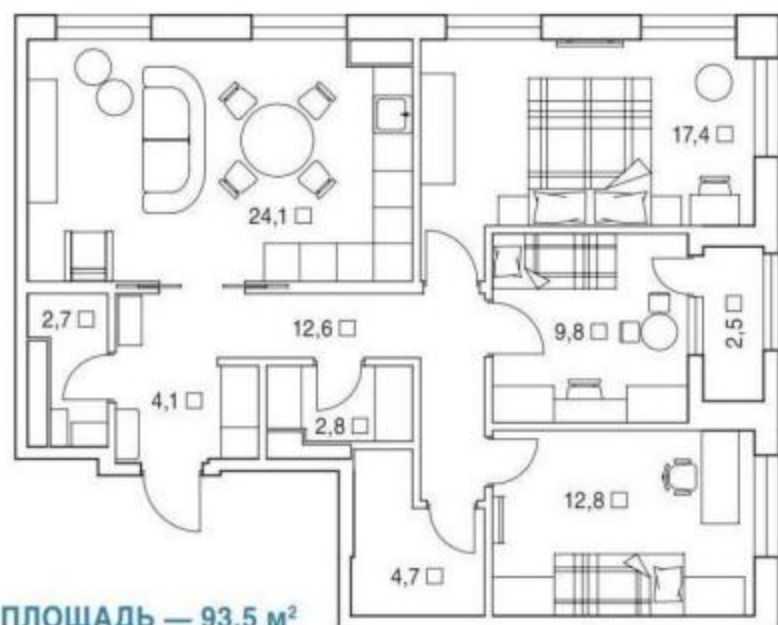
Гармоничный союз

 93,5 м²





Элегантное оформление в лучших традициях классики и современная функциональность — идеальное сочетание, реализованное в каждом из помещений просторной московской квартиры. В интерьере царит спокойная, умиротворяющая атмосфера в значительной степени благодаря досконально продуманной колористике. Цветовые решения подчеркивают уникальность авторского дизайна и одновременно позволяют сложить все его составляющие в единую гармоничную картину. Лейтмотивом здесь стала бежевая палитра. Доминирующую светлую гамму оттеняют темные фасады мебели и напольное покрытие. Высокие потолки позволили создать смелые сочетания хрустальных люстр классического типа со стилизованными светильниками-фонарями и современными дизайнерскими спотами. 🏠



ОБЩАЯ ПЛОЩАДЬ — 93,5 м²

Прихожая — 4,1 м²

Гостиная-кухня-столовая — 24,1 м²

Спальня — 17,4 м²

Комната дочери — 9,8 м²

Комната сына — 12,8 м²

Ванная — 4,7 м²

Санузел — 2,7 м²

Гардеробная — 2,8 м²

Коридор — 12,6 м²

Балкон — 2,5 м²



1



2



3

ИНТЕРЬЕР КАК ИГРА

В этой статье — свежие идеи для оформления самой важной комнаты в доме — детской от лучших европейских компаний. С их помощью можно превратить детскую в настоящую игровую площадку.

1. Книжная полка *Moby* в виде симпатичного прожорливого кита (**Julica Design**, Германия).
 2. Это не воздушный шарик, а светильник *Memory* (**Brokis**, Чехия).
 3. Детский стульчик *Lulu Giraffe Stool*, прикинувшийся жирафом (**Sweetpea & Willow® London**, Великобритания).
 4, 7. Кровать — вертолет *Helicopter bed* (**Dragons of Walton Street**, Великобритания).
 5. «Мой первый Восточный экспресс» — кровать *Train Bed* (**Baby Cot Shop**, Великобритания).
 6. Лучший выбор будущего авиатора — кровать *Sky B Plane* (**Circu**, Португалия).
 8. Высокая мода для детей: спальня *Beach* (**Altamoda**, Италия).
 9. **Noa and Nani** (Великобритания): кровать *Digger* с тентом.
 10. **123moebel.de** (Германия) рекомендует кровать-автобус *London Bus*



4



5





1. Забавный комод *Split Cabinet* (**Baby Cot Shop**, Великобритания). 2. Детская мебель эко-френдли от **Mathy by Bols/ kinderraeume.com**, Бельгия: кровать *Carriage*. 3. Все дети любят строить домики и прятаться в них (**Einrichten-design.de**, Германия). 4. Стул с мышинными ушками *Nofred Mouse* (**Nofred**, Дания/ **kinderraeume.com**). 5. Стульчик *Tripp Trapp Stokke* растет вместе с ребенком (**Stokke**, Норвегия). 6. Для юных русалочек: кровать *Shell* (**Circu**, Португалия). 7. Волшебная комната *Cristmas Magic* (**Circu**). 8. Кровать в стиле сафари *Flexa Safari* (**123moebel.de**, Германия). 9. Зеркало из сказки *Disney Mirror* (**Circu**). 10. Тем, кто мечтает о собственном замке, — *Castle Bunk Bed* (**Baby Cot Shop**). 11. Свой собственный домик *Classic Haus* (**123moebel.de**). 12. Оригинальная кровать в виде домика с удобным матрасом (**123moebel.de**)

Для принцев И ПРИНЦЕСС







ВЕСЕЛОЕ окружение

1. Декоративная подушка в виде львиной головы выполнена из льна и шерсти. Она входит в коллекцию *Safari* (hurnandhurn.com, Великобритания). 2. Эта улитка несет в своем домике всякие приятные мелочи (**Bloomingville**, einrichtendesign.de, Германия). 3. Пастольный светильник *Timber Elephant* с экономичными LED-лампочками (**Yellow Octopus**, Австралия) будет чутко охранять сон малыша. 4. Забавный белый медвежонок в роли детского прикроватного столика (*Polar Bear*, **The French Bedroom**, Великобритания). 5. В детской завелся олененок — стульчик *Bamby* (Einrichten-design.de, Германия), дизайн — Такеши Савада. 6, 7. Ящики для игрушек *Hocker Tiger* и *Hocker Elefant* (**Werkhaus Design Produktion**, Германия)



ВСЁ О ДИЗАЙНЕ СМОТРИ В НОВОМ СЕЗОНЕ! НА TV И YOUTUBE

КАКОЙ ДИЗАЙН
СЕЙЧАС В МОДЕ?

КАК ВЫБРАТЬ
СТИЛЬ ИНТЕРЬЕРА
ДЛЯ ДОМА? 🤔 😊

ГЛАВНЫЕ МЕБЕЛЬНЫЕ
ТРЕНДЫ 2019 ГОДА

ИДЕИ ДИЗАЙНА
ДЛЯ МАЛЕНЬКОЙ
КВАРТИРЫ

**ТВОЙ
ДОМ**



РАССКАЖЕТ ОБ ЭТОМ И О МНОГОМ ДРУГОМ
КАТЯ ГЕРШУНИ

ТЕЛЕВЕДУЩАЯ, ЭКСПЕРТ ПО СТИЛЮ И ДИЗАЙНУ ИНТЕРЬЕРА



Первая мебельная фабрика в сентябре 2019 года отмечает свой 74-й день рождения, неизменно оставаясь образцом стилевых решений и качества в данном сегменте российского рынка.

- Фасады «Шеффилд» выделяет имитация рамки с плоской филенкой, диагональным рустом на угловом элементе рамки, а элегантная ступенька на рамке подчеркивает строгость и простоту линий.



•••● *В стиле*
НЕОКЛАССИКИ

Среди клиентов и сотрудников компании большой популярностью пользуется мебель фабрики, выполненная в неоклассическом стиле.

ОСОБЕННОСТИ МЕБЕЛИ

Богатое убранство

Неоклассицизм в интерьере любой комнаты всегда выглядит опрятно и дорого, его отличают изящные аксессуары, красивая мебель, качественные материалы и декор. Для кухонь Первая мебельная фабрика использует классические фасады, имитирующие рамочную сборку. Модель «Фонтина» богата декоративными элементами: витражи, карнизы, пилластра, цоколь, планка подсветки.





• Симметрия и упорядоченность

Это правило затрагивает и мебель, и декоративные элементы, симметрия и правильные пропорции — важный стилистический аспект, который нашел свое отражение в этой коллекции.



• Просторная и лаконичная обстановка

Оформляя интерьер, следует стремиться к созданию просторной, симметричной, строгой, но при этом комфортабельной обстановки.



• Природная цветовая гамма

Этому стилю свойственны натуральная палитра, гармоничные сочетания и отсутствие ярких, контрастных акцентов. Фасады мебели «Фонтана» и «Шеффилд» предлагаются в оттенках под древесину и в однотонном декоре.



Автор моделей — ведущий дизайнер Первой мебельной фабрики Алексей Овинников



• Природные мотивы

Почти всегда в неоклассическом интерьере присутствует ненавязчивый растительный узор или орнамент. Он встречается в текстильном оформлении, на шторах, коврах, обивке мебели, а также в декоре, разбавляя присущую стилю строгость.

ИМЕННО БЛАГОДАРЯ СПОСОБНОСТИ ВПИТЫВАТЬ АКТУАЛЬНЫЕ ИДЕИ ДИЗАЙНА И АДАПТИРОВАТЬСЯ К СОВРЕМЕННЫМ МАТЕРИАЛАМ НЕОКЛАССИКА В ИНТЕРЬЕРЕ СТАНОВИТСЯ ВСЕ БОЛЕЕ ПОПУЛЯРНОЙ НЕ ТОЛЬКО СРЕДИ ДИЗАЙНЕРОВ, НО И СРЕДИ ЛЮБИТЕЛЕЙ, ВЛАДЕЛЬЦЕВ ДОМОВ И КВАРТИР, ЖЕЛАЮЩИХ ОФОРМИТЬ СВОЕ ЖИЛЬЕ САМОСТОЯТЕЛЬНО, ВДОХНОВИВШИСЬ ИНТЕРЕСНЫМИ ДИЗАЙН-ПРОЕКТАМИ.

ДАЙДЖЕСТ

Пасладитесь большим объемом кофе, который приготовят кофемашины **Nespresso** с инновационной системой *Vertuo*: процесс приготовления в них уникален для каждого из 28 блендов натурального кофе редких сортов



ОБЛЕГЧАЯ ХЛОПОТЫ

Чтобы дома был всегда порядок, процесс приготовления пищи проходил быстрее, а силы тратились на приятные занятия, производители бытовой техники и аксессуаров для кухни разрабатывают современные решения, которые помогут сэкономить ваше время и облегчат ежедневную рутину.

Коллекция сковород и приборов **BEKA Nomad** отделана прочной и долговечной древесиной акации. В ассортименте пять ножей из нержавеющей стали и разделочные доски для нарезания и сервировки.



Пылесос **Philips SpeedPro Aqua 3-в-1** работает до 50 минут без перерыва: он поможет сделать и сухую, и влажную уборку, легко трансформируется в ручной пылесос. Насадка системы всасывания поворачивается на 180°.



Многофункциональные блендеры **Panasonic MX-EX1011** и **MX-EX1516** обладают высокой мощностью и приятно удивляют своими возможностями. Эти мощные и надежные приборы возьмут на себя самую тяжелую ручную работу, чтобы вы наслаждались отличным результатом.



МЕЖДУНАРОДНАЯ СТРОИТЕЛЬНО-ИНТЕРЬЕРНАЯ ВЫСТАВКА

BATIMAT®

RUSSIA

3-6 МАРТА

МВЦ «КРОКУС ЭКСПО» МОСКВА



2020

Открываем
сезон
в МАРТЕ

ОРГАНИЗАТОР:



ГЕНЕРАЛЬНЫЙ ПАРТНЁР

KERAMA MARAZZI

14+



+7 495 961-22-62

www.batimat-rus.com

**АРХИТЕКТУРА, ДИЗАЙН,
СТРОИТЕЛЬСТВО**

АБ Парижские интерьеры

Дизайн интерьера в парижском стиле. Ремонт по дизайн-проекту. Комплектация интерьера отделочными материалами, мебелью, текстилем. Декорирование
т.: +7 (916) 333-3438, (985) 883-5455
www.interior-design.moscow

Архитектор Анна Экономова

Проектирование и дизайн интерьеров.

Т. +7 (915) 101-4093
ae.archdesign@gmail.com
www.ekonomova.com

Архитектор-дизайнер

Надежда Резцова

т.: +7 (921) 414-2517
artdesigner@l1st.ru
www.reztsova-luxurydesign.ru

**Архитектурная компания
BEST ARCHITECTS**

Архитектурное проектирование оригинальных загородных домов и интерьеров в классических и современных стилях. Авторский надзор.

Т. +7 (910) 400-9385
bestarch@bk.ru
www.best-architects.ru

Архитектурное бюро

Дмитрия Глушкова

т.: +7 (495) 721-4008, +7 (903) 580-1562
dm-glushkov@mail.ru
www.ab-glushkov.ru

Архитектурное бюро ON_Plane

Архитектор Мария Родионовская

Архитектурное проектирование, дизайн интерьеров, декорирование, комплектация объекта, подбор предметов искусства, авторский надзор, реализация объекта «под ключ»

т. +7 (916) 600-1590
https://www.instagram.com/on_plane_design/

Дизайнер Александр Кононенко

Авторский дизайн интерьера квартир, домов, резиденций, ресторанов, медицинских центров, в том числе и за рубежом

т. +7 (926) 704-9811
Kononenkoart.com

Дизайн интерьеров

Татьяна Пронина

т. +7 (903) 748-2628
misogi.design@gmail.com
www.tp-designstudio.com

Дизайн-студия Марии Боровской

Дизайн интерьеров и архитектура

т. +7 (916) 798-7878
www.mb-ds.ru

Дизайн-студия Марии Закалаты

т. +7 (916) 320-6203

mzakalata@yandex.ru
www.design-rise.ru

Дизайн-студия MARION STUDIO

Дизайн и воплощение интерьеров. Архитектура. Комплектация мебелью и оборудованием. Авторский надзор

т. 8 (495) 120-1552
www.marionstudio.ru

Дизайн-студия Parsifal

Разработка и реализация интерьеров премиум-класса

т. +7 (495) 150-5940
www.parsifal.ru

**МЕБЕЛЬ, ПРЕДМЕТЫ
ИНТЕРЬЕРА**

Дизайн-студия мебели RADIUS-LINE

Шкафы-купе

т.: (495) 364-8881, 991-9543, 740-0764, 763-3011
www.radius-line.ru

«ПЕРВАЯ МЕБЕЛЬНАЯ ФАБРИКА»

Производство комфортабельной и функциональной мебели для дома и офиса — от классики до хай-тека

т. (800) 555-0646
www.1mf.ru

**АНГЛИЙСКАЯ
САДОВАЯ
МЕБЕЛЬ**



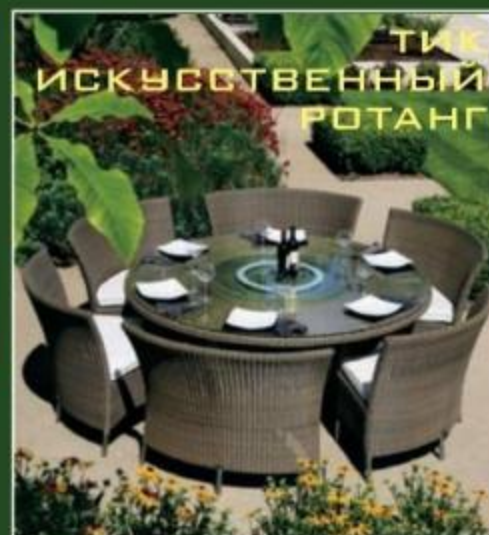
Александр Роза

ALEXANDER ROSE

Москва, ул. Щепкина, 29
тел. +7 (985) 776-4237,
(495) 727-7111, 797-9054
www.alex-rose.ru

ОБЩАЯ ЭКСПОЗИЦИЯ МОДЕЛЕЙ И КОЛЛЕКЦИЙ

РИГАМОЛЛ



Новорижское шоссе,
5 км от МКАД

«ПЛАНИКА»

Автоматические биокамины Planika

т.: (495) 740-3504, (812) 327-2343
www.planika.ru

ALEXANDER ROSE LTD

Уникальные коллекции классической и современной английской садовой мебели. Ценные породы дерева, плетеное волокно, гранит, стекло

т.: (495) 727-7111, 797-9054
www.alexanderrose.ru

AVDEEV CRYSTAL

Национальный русский хрусталь. Уникальные подарки для особых случаев: столовые сервизы, вазы, светильники, сувениры

avdeevcrystal.ru

FAMILY ROOM

Мебельный центр: товары для дома, мягкая мебель, корпусная мебель, кухни, столы и стулья, ковры, свет, кровати и матрасы, отделочные материалы, обои, двери, паркет, плитка и мозаика, сантехника, шторы и мн. др.

т. +7 (985) 274-5208
www.family-room.ru

FAMILY ROOM

Центр дизайна: товары для дома, мягкая мебель, корпусная мебель, кухни, столы и стулья, ковры, свет, кровати и матрасы, отделочные материалы, обои, двери, паркет, плитка и мозаика, сантехника, шторы и мн. др.

т.: +7 (495) 665-8964, +7 (494) 665-8965
www.mebel-lenigradka.ru

Hansgrohe

Смесители, души и аксессуары для ванной комнаты и кухни. Бренды hansgrohe и AXOR

т. (495) 647-0735
www.hansgrohe.ru

Manini Mobili

Мебель премиум-класса из натурального дерева

т. 8 (4012) 31-14072/73
www.maninimobili.ru

VERONA mobili

Производство мебели для кухни и жилых помещений — гостиные, столовые, кабинеты, столы и стулья, предметы интерьера

т. (495) 995-5858
www.verona-mobili.ru

Westminster Teak Limited

Элегантная английская садовая мебель, изготовленная вручную из натуральных высококачественных материалов по высоким технологиям

т.: (495) 727-7111, 797-9054
sve@westminsters.ru
www.westminsters.ru

ZZIBO mobili

Изысканная мебель из натурального дерева

т. (800) 77-55-406
www.zzibo.ru

**ОТДЕЛОЧНЫЕ
МАТЕРИАЛЫ**

«АРТ РЕАЛ»

Керамическая плитка ведущих фабрик Италии и Испании

т. (495) 617-0015
www.artreal.ru

ORRO MOSAIC

Мозаика и керамический гранит GANI Marble Tiles

т.: (800) 301-4413, (495) 287-4413,
(929) 645-4413
www.msk.orrmosaic.ru

РАЗНОЕ

Компания 95 градусов

Строительство бань и саун; продажа оборудования и аксессуаров для бани и сауны

т.: (495) 231-9595, (495) 120-5595
www.95c.ru

Телеканал «Твой дом»

Телеканал о том, как построить дом бюджетно и качественно

tvoydom.live

«Тёплый шов»

Perma-Chink Systems, Inc. (США)

Высококачественные герметики, пропитки-морилки, финишные покрытия, защитные и восстанавливающие средства для деревянных домов

т.: (495) 133-0284, 727-7111
www.perma-chink.ru

ТРК «РИГАМОЛЛ»

Стильный и комфортный мир шопинга и развлечений для всей семьи

т. (495) 662-6307
www.rigamall.ru

Artsofnature

Декоративные изделия из металла и дерева для оформления экстерьеров и интерьеров архитектурных объектов, благоустройства территорий. Авторский дизайн.

т.: +7 (495) 730-5592, +7 (495) 730-5591,
+7 (910) 400-9385
artsofnature@bk.ru
www.artsofnature.ru

HARTLEY BOTANIC

Английские теплицы в викторианском стиле. Алюминиевые конструкции. Закаленное стекло. Встроенная в крышу вентиляция. Классические и современные модели

т.: (495) 727-7111, 797-9054

Lifeline

Perma-Chink Systems, Inc. (США)

Линия высококачественных экологически чистых продуктов для отделки деревянных домов. Защитно-декоративные покрытия для внешних и внутренних работ

т.: (495) 133-0284, 727-7111
www.perma-chink.ru

Stuc-O-Flex International, Inc. (США)

Высокоэластичная финишная штукатурка для любых фасадных поверхностей, не подверженная растрескиванию и воздействию ультрафиолета. Составы для подготовки стеновых поверхностей с высочайшей степенью адгезии

т.: (495) 133-0284, 727-7111
www.stucoflex.ru

KZTO

Стальные трубчатые радиаторы, полотенцесушители, конвекторы отопления

т. (495) 120-1737
info@kzto.ru
www.kzto.ru

**ПОРТАЛ
О СТРОИТЕЛЬСТВЕ
И РЕМОНТЕ**

ПРОФЕССИОНАЛЬНЫЕ
АРХИТЕКТОРЫ ДИЗАЙНЕРЫ
СТРОИТЕЛИ



ТРИ ШАГА К УСПЕХУ
ИНТЕРНЕТ-ПОРТАЛ • МЕДИАРЕСУРС
МЕЖДУНАРОДНЫЕ ВЫСТАВКИ



Эксклюзивная деревянная мебель
Ручная работа • Авторский дизайн

+7 (495) 730 5592; +7 (910) 400 9385 WWW.ARTSOFNATURE.RU

**PERMA-CHINK®
SYSTEMS, INC.**

ВСЕ, ЧТО НУЖНО ДЕРЕВЯННОМУ ДОМУ!

1

Восстановление

Эффективные реставрационные составы для обновления загрязненной, выгоревшей и потемневшей древесины



2

Защита

Безопасные средства профилактики гниения деревянных изделий и конструкций, борьбы с плесенью и насекомыми



3

Окраска

Экологичные краски, морилки и другие финишные отделочные материалы, подчеркивающие красоту дерева



4

Герметизация

Эластичные герметики для надежной теплоизолирующей заделки межвенцовых швов, стыков, трещин



WWW.PERMA-CHINK.RU Тел.: +7 495 727-7111



БИБЛИО-ГЛОБУС
ВАШ
ГЛАВНЫЙ КНИЖНЫЙ

**Мы предлагаем
большой выбор
товаров и услуг**

Ассортимент

- Книги
- Аудиокниги
- Антиквариат и предметы коллекционирования
- Фильмы, музыка, игры, софт
- Канцелярские и офисные товары
- Цветы
- Сувениры

Услуги

- Интернет-магазин www.bgshop.ru
- Кафе
- Клубные (дисконтные) карты и акции
- Подарочные карты
- Предварительные заказы на книги
- Встречи с авторами
- Читательские клубы по интересам
- Индивидуальное обслуживание
- Подарочная упаковка
- Доставка книг из-за рубежа
- Выставки-продажи

г. Москва
м. Лубянка, м. Китай-Город
ул. Мясницкая, д. 6/3, стр. 1

8 (495) 781-19-00
www.biblio-globus.ru

Пн.-Пт. 9:00-22:00
Сб.-Вс. 10:00-21:00

Без перерыва
на обед

STUC-O-BASE

ИДЕАЛЬНЫЙ ВЫРАВНИВАЮЩИЙ ПОЛИМЕРНЫЙ СОСТАВ

ПРЕДНАЗНАЧЕН
ДЛЯ НАРУЖНЫХ
И ВНУТРЕННИХ
РАБОТ

**СТРОИМ
ЛЕГКО**

- БЫСТРОЕ ВЫСЫХАНИЕ
- НЕ БОИТСЯ СЫРОСТИ
- НИКАКИХ ОТСЛОЕНИЙ
НИ ЗИМОЙ, НИ ЛЕТОМ



**30
ЛЕТ
ГАРАНТИИ**

+7 (495) 133-0284, 727-7111 WWW.STUCOFLEX.RU

ПРИГЛАШАЕМ К СОТРУДНИЧЕСТВУ АРХИТЕКТОРОВ И ДИЗАЙНЕРОВ. РАСШИРЯЕМ СЕТЬ ДИЛЕРОВ И ИЩЕМ ПАРТНЕРОВ

ПОДПИШИТЕСЬ

НА ЖУРНАЛ

6 НОМЕРОВ
1590 руб.

3 НОМЕРА
795 руб.

архитектура, дизайн, интерьеры, тренды, декор

Красивые квартиры

'2020 Beautiful apartments

* Стоимость одного номера — 265 руб. (включая доставку Почтой России).



ПЕРВЫЕ
10
ПОДПИСЧИКОВ
НА 6 НОМЕРОВ
ПОЛУЧАТ
ПОДАРОК

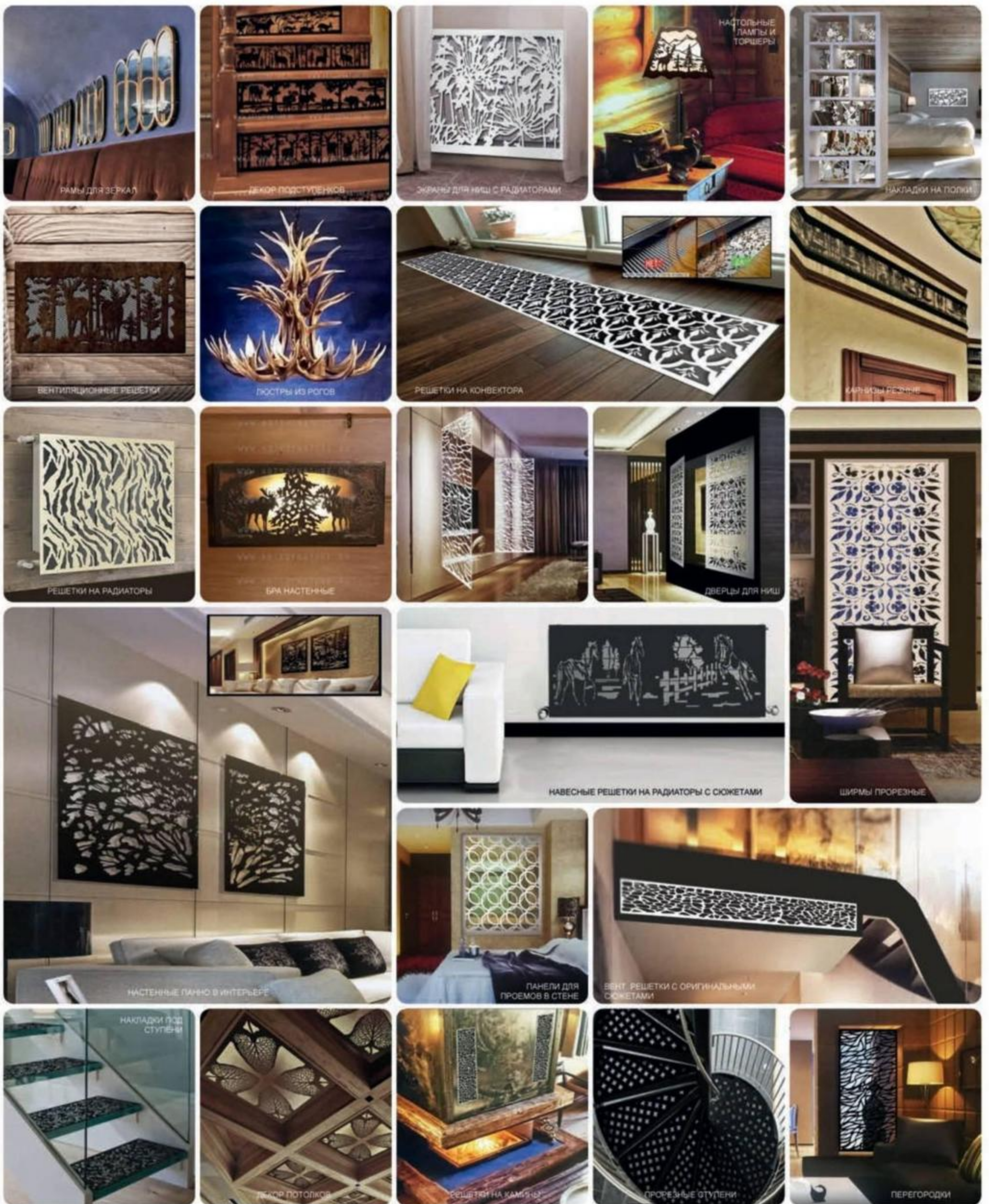
1045 руб.

Информация о подписке:
houses.ru +7 (495) 730-5592

Доставка Почтой России

* При условии подписки

Красота интерьера выражается в гармонии форм, фактур и деталей. В 3-й книге «Красивых квартир» представлены наиболее яркие и интересные реализованные проекты ведущих современных архитекторов и дизайнеров. 256 страниц, красочно иллюстрированных лучшими интерьерными фотографиями, профессиональные сопроводительные статьи, десятки интерьеров современных квартир с дизайном в самых разных стилях. В книге собраны более 300 иллюстраций и 40 планов.



реклама

Компания ARTSOFNATURE предлагает вам широкий выбор декоративной оригинальной продукции от производителя для оформления экстерьеров и интерьеров общественных и загородных объектов недвижимости, благоустройства ландшафта и парковых территорий.

Более подробную информацию по характеристикам и сюжетам можно найти на нашем сайте www.artsofnature.ru.
Позвоните нам +7 (495) 730 55 92; +7 (910) 400 93 85.

Мы реализуем вашу мечту.

Artsofnature
Decor

WWW.ARTSOFNATURE.RU

ХВАТИТ МЕЧТАТЬ — НАЧНИТЕ ЖИТЬ В СВОЕМ ДОМЕ!

INTERNATIONAL

РОССИЙСКИЙ
АРХИТЕКТУРНЫЙ
САЛОН



Красивые
BEAUTIFUL
HOUSES
дома
EXHIBITION

20 часов
выступлений
за **4 дня** работы
выставки,
25 практикующих
специалистов —
экспертов
из всех областей
строительства,
архитектуры, дизайна,
производства
и многое другое



«АРХИТЕКТУРА И ДИЗАЙН ЖИЛОГО ПРОСТРАНСТВА»

Деловая программа выставки «Красивые дома. Российский архитектурный салон 2019»

Обязательно посетите деловую программу выставки «Красивые дома. Российский архитектурный салон 2019»! Лекции, семинары и мастер-классы ведущих специалистов отрасли, консультации архитекторов и дизайнеров. Эксперты расскажут об особенностях выбора проектов, помогут избежать ошибок и сохранить бюджет.

- выступления экспертов рынка и лидеров отрасли
- консультации специалистов, проекты и примеры
- строим дом от фундамента до крыши
- ремонт квартир: этапы выполнения работ

Технология строительства энергоэффективного дома | Контроль качества выполнения работ подрядчиком | Отделка деревянных домов — защита, окраска, герметизация | Комплектация по дизайн-проектам | Критерии при выборе строителей | Фасады без трещин — преимущества эластичной декоративной штукатурки и краски | Цветовые схемы и характеристики интерьера | Дизайн интерьера вне времени и моды | Современный ландшафтный дизайн | Оценка бюджета на дизайн и ремонт | Планировки квартир — тренды и новинки | Декор

ВСЕ ДЛЯ СОЗДАНИЯ КРАСИВОГО ДОМА!

Место проведения: МВЦ «Крокус Экспо», пав. № 2, зал № 7
Даты проведения: 24–27 октября 2019 г.



Подробнее на сайте www.houses.ru или по e-mail: weg@weg.ru



АРХИТЕКТУРНЫЕ КОНКУРСЫ



X INTERNATIONAL EXHIBITION Красивые ДОМА

BEAUTIFUL HOUSES

houses.ru
weg.ru

РОССИЙСКИЙ
АРХИТЕКТУРНЫЙ
САЛОН

24–27 ОКТЯБРЯ 2019
МВЦ «КРОКУС ЭКСПО» МОСКВА

300 АРХИТЕКТОРОВ
ДИЗАЙНЕРОВ СТРОИТЕЛЕЙ

ДЕРЕВЯННЫЙ ДОМ
САЛОН ИНТЕРЬЕРОВ
РЕМОНТ И СТРОИТЕЛЬСТВО
САЛОН КАМНЯ
МЕБЕЛЬ И ДЕКОР
ANTIQ & ARTS САЛОН



ПРИГЛАСИТЕЛЬНЫЙ БИЛЕТ FREE TICKET
МЕЖДУНАРОДНЫЕ ВЫСТАВКИ

РОССИЙСКИЙ АРХИТЕКТУРНЫЙ САЛОН

Красивые ДОМА

24-27
ОКТАБРЯ

2019



Москва, МВЦ «КРОКУС ЭКСПО», павильон 2, зал 7

Moscow, CROCUS EXPO Fairground, Pavilion 2, Hall 7



Современные малоэтажные жилые дома

Номинации: «АрхОбъект» (реализованный проект), «АрхПроект» (концепция дома), «Дизайн внешней среды» (концепция благоустройства придомовой территории), «Студенческий проект».

СПОНСОР КОНКУРСА:
ПОРТАЛ ПО АРХИТЕКТУРЕ
И ДИЗАЙНУ



СПОНСОР КОНКУРСА
FUERA DENTRO



Лучшие интерьерные проекты жилой среды

Номинации: «Дизайн-объект» (реализованный проект индивидуального жилого пространства), «Дизайн-проект» (концепция интерьера квартиры).

СПОНСОР КОНКУРСА:
ПОРТАЛ ПО АРХИТЕКТУРЕ
И ДИЗАЙНУ



СПОНСОР КОНКУРСА
VERONA
МЕБЕЛЬ. КУХНИ



Камень в дизайне архитектурной среды

Номинации: «Камень в отделке фасадов», «Камень в интерьере», «Камень в ландшафтном дизайне», «Скульптурный декор и малые архитектурные формы».

СПОНСОР КОНКУРСА
ART!SHOCK



Номинации: «Лучшее архитектурно-планировочное решение поселка», «Лучшая архитектура коттеджей», «Лучшая инфраструктура поселка», «Лучшее ландшафтно-планировочное решение территории поселка», «Лучший поселок с типовой застройкой», «Лучший поселок с индивидуальной застройкой», «Лучший поселок таунхаусов», «Лучший поселок с деревянной архитектурой», «Лучший экопоселок», «Лучший малоэтажный жилой комплекс».

СПОНСОР КОНКУРСА
OPEN VILLAGE

Координатор проекта Ирина Тимофеева:
redaktor@houses.ru, +7 (495) 730-5591

ОБЩИЙ ПРИЗОВОЙ ФОНД **700 000** РУБ.
РАБОТЫ ПРИНИМАЮТСЯ ДО **3 ОКТЯБРЯ** 2019 г.



ОРГАНИЗАТОР / ORGANIZER



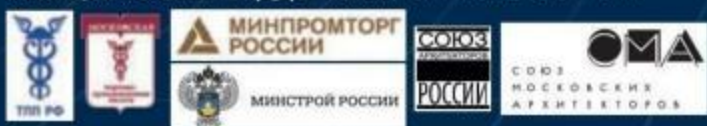
+7 (495) 730-55-91 weg@weg.ru

ПРИ ПОДДЕРЖКЕ / SUPPORTED BY



МВЦ «КРОКУС ЭКСПО»
65-66 км МКАД (внешняя сторона)

ОФИЦИАЛЬНАЯ ПОДДЕРЖКА / OFFICIAL SUPPORT



ГЕНЕРАЛЬНЫЙ СПОНСОР / GENERAL SPONSOR



МЕДИА-ПАРТНЕРЫ / MEDIA PARTNERS



ИНТЕРНЕТ-ПАРТНЕРЫ / INTERNET PARTNERS



Как добраться:

На автомобиле — 65-66 км МКАД (внешняя сторона)

На метро — станция «Мякинино» (Арбатско-Покровская линия)

ПАРТНЕРЫ / PARTNERS



График работы выставки:

24 октября — 10:00–18:00

25, 26 октября — 10:00–19:00

27 октября — 10:00–18:00



STUC-O-FLEX[®]

INTERNATIONAL, INC.

АМЕРИКАНСКАЯ ЭЛАСТИЧНАЯ ШТУКАТУРКА



НАДЁЖНАЯ ЗАЩИТА ОТ ТРЕЩИН

ТОВАР СЕРТИФИЦИРОВАН И ПРОШЕЛ МНОГОЛЕТНИЕ ИСПЫТАНИЯ МИНСТРОА В РОССИИ



реклама



Офис продаж: Москва, ул. Щепкина, 29
тел. (495) 133-0284, 727-7111, (969) 041-8851

WWW.STUCOFLEX.RU

www.treshin-net.ru

e-mail: onf@archps.ru, sno@archps.ru



AVDEEV
CRYSTAL

1780



Хрустальная роскошь
avdeevcrystal.ru

ООО «Дятьковский Хрустальный завод плюс»